

A warm, sunlit living room scene. A woman with long brown hair, wearing a white top and grey pants, sits on a brown sofa, smiling. A man in a red and black plaid shirt is on the floor, laughing and holding a young child with blonde hair who is lying on their back, laughing. The background shows a bookshelf, a coffee table with a pitcher and cups, and a window with bright light.

MIETWOHNUNGEN

am Mühlweg in St. Pölten

INFO 0664 / 50 25 200 - www.pro-jekt.at

Das Projekt

Am Mühlweg in St. Pölten - in unmittelbarer Nähe zur Universitätsklinik - entstehen 2 moderne Mehrfamilienhäuser mit insgesamt 32 Mietwohnungen mit überzeugender Ausstattung. Die Wohnungen haben eine Wohnnutzfläche zwischen 50 m² und 92 m² und verfügen jeweils über einen eigenen PKW-Abstellplatz im inneren der Anlage sowie einem Kellerabteil. Mit dem Bau der Anlage wurde im Winter 2016 begonnen, die Übergabe ist im Frühjahr 2018 geplant.



Haus 2 - Baustand Juli 2017



Haus 2, Top 14 Dachterrasse -Baustand Juli 2017

**Ziegelmassivbauweise • 50 m² bis 92 m² • Einbauküchen • Fußbodenheizung
kontrollierte Wohnraumlüftung • Parkettböden • Balkon oder Terrasse
Kellerabteil • PKW-Abstellplatz • teilweise Eigengärten • und vieles mehr**

Weitere Informationen finden Sie unter

www.pro-jekt.at

Ansprechpartner:

Beratung/Vermietung:



Sylvia Weilharter, Tel. 0664/50 25 200

3370 Ybbs, Marienhöhe 4, Tel. 076472/53 696
www.pro-jekt.at

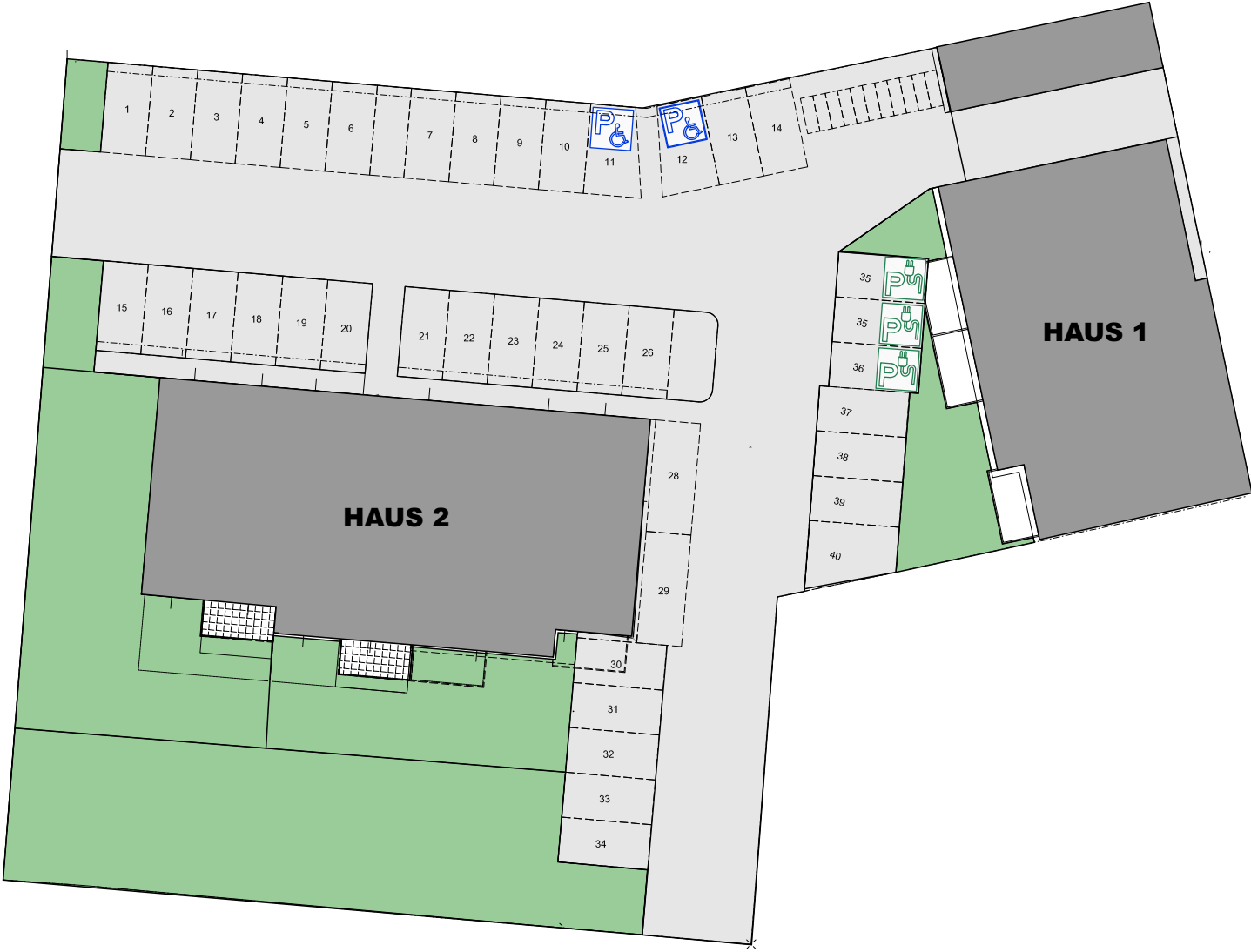
Hausverwaltung:

**REALKANZLEI
WUTZL GMBH
LINZERSTRASSE 15
3100 ST. PÖLTEN
TEL. 0 2742 / 70 7 57
OFFICE@REALKANZLEI-WUTZL.AT**

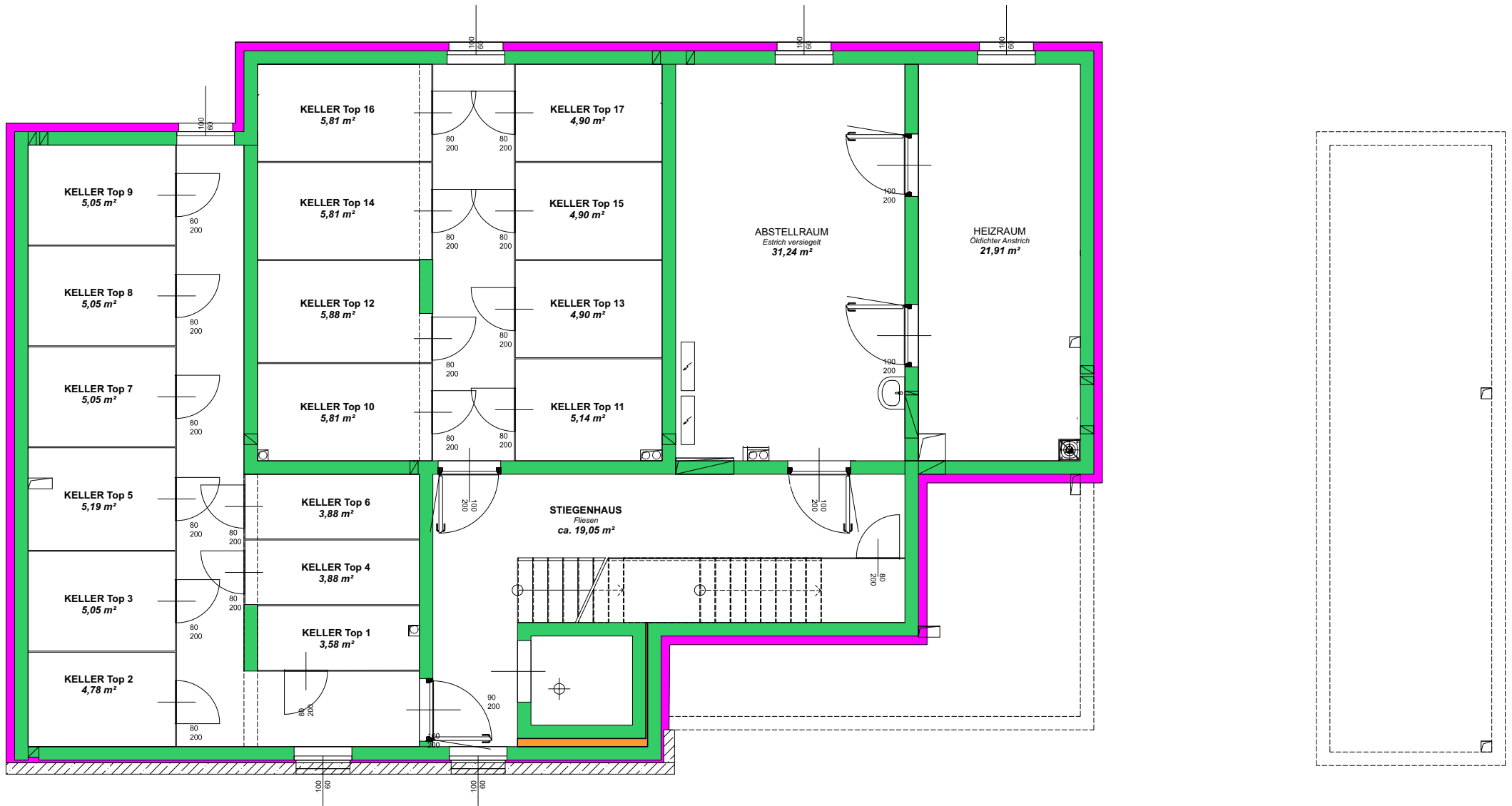
Vermieter:

**SILA GmbH
Feldmühlweg 103
3100 St. Pölten**

LAGEPLAN

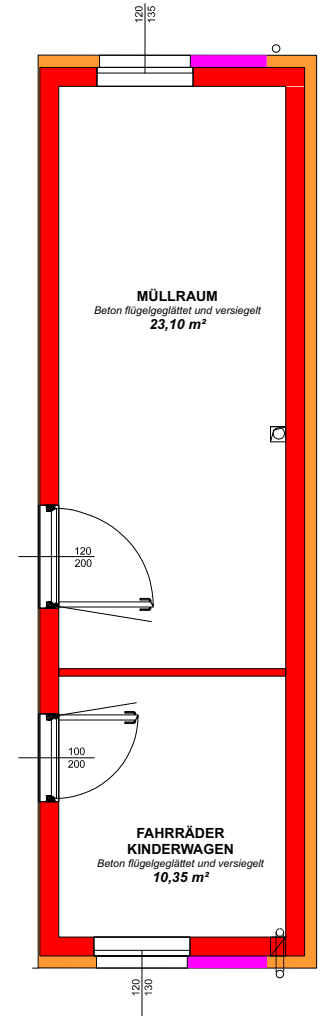
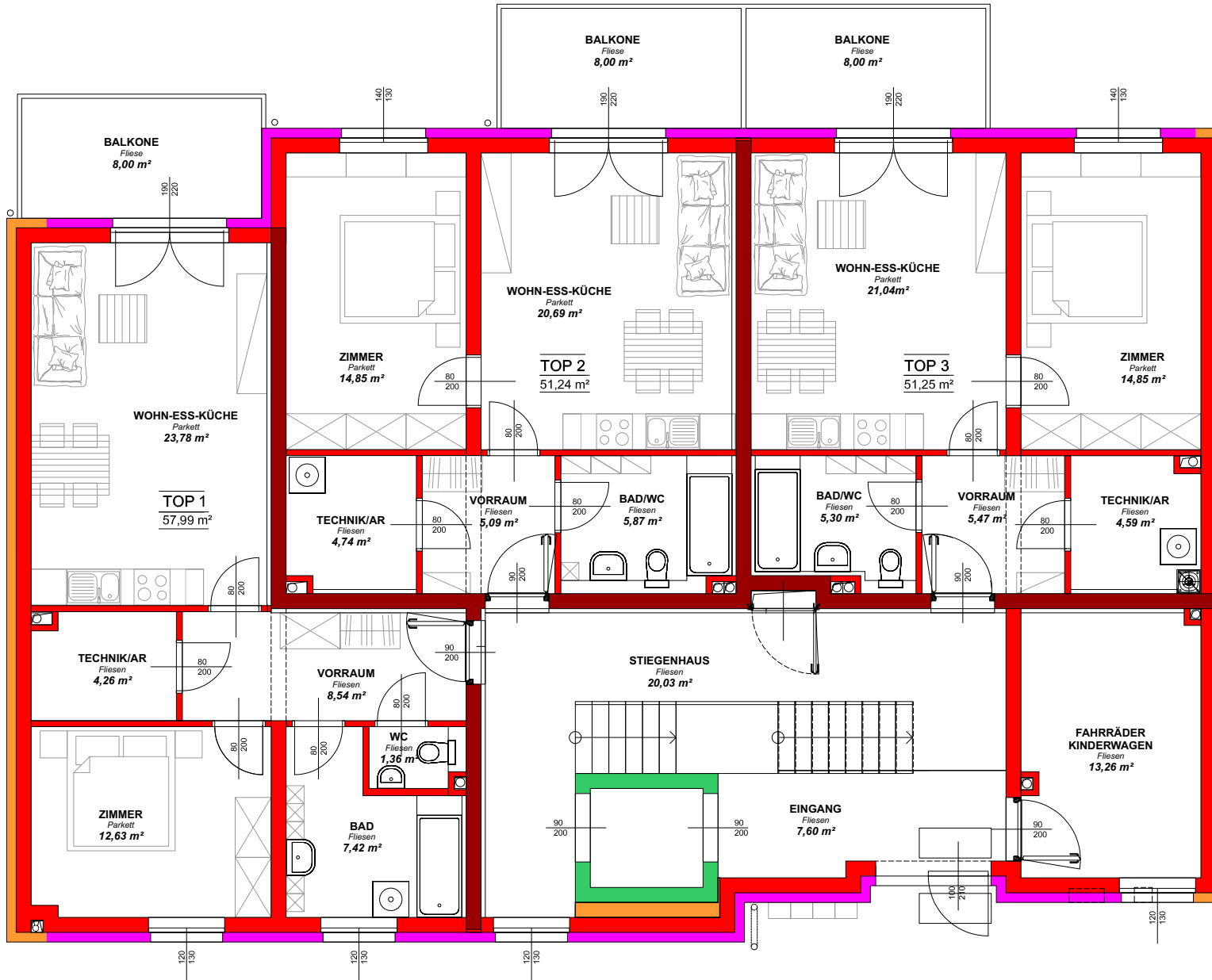


HAUS 1

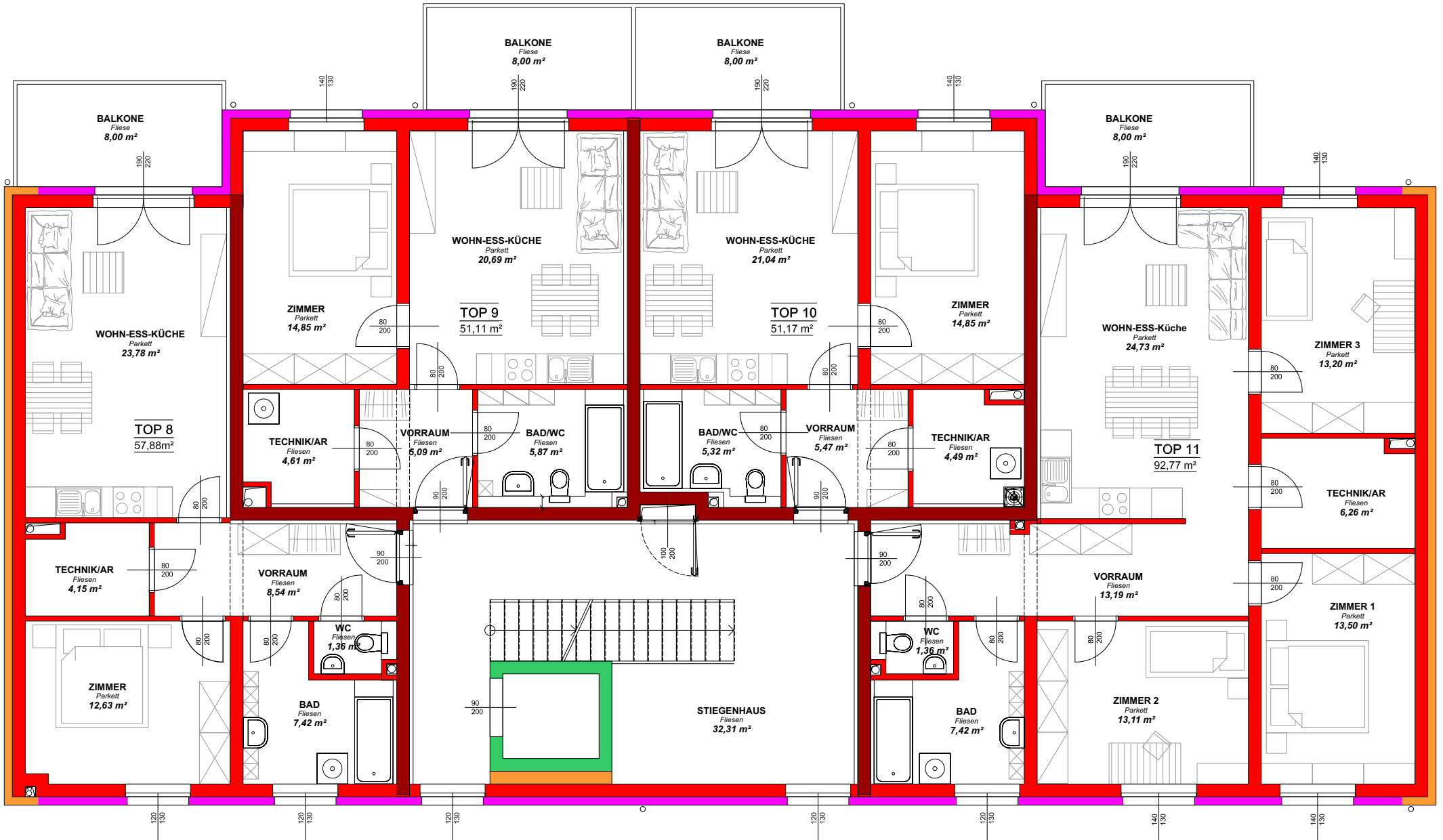


KELLERGESCHOSS

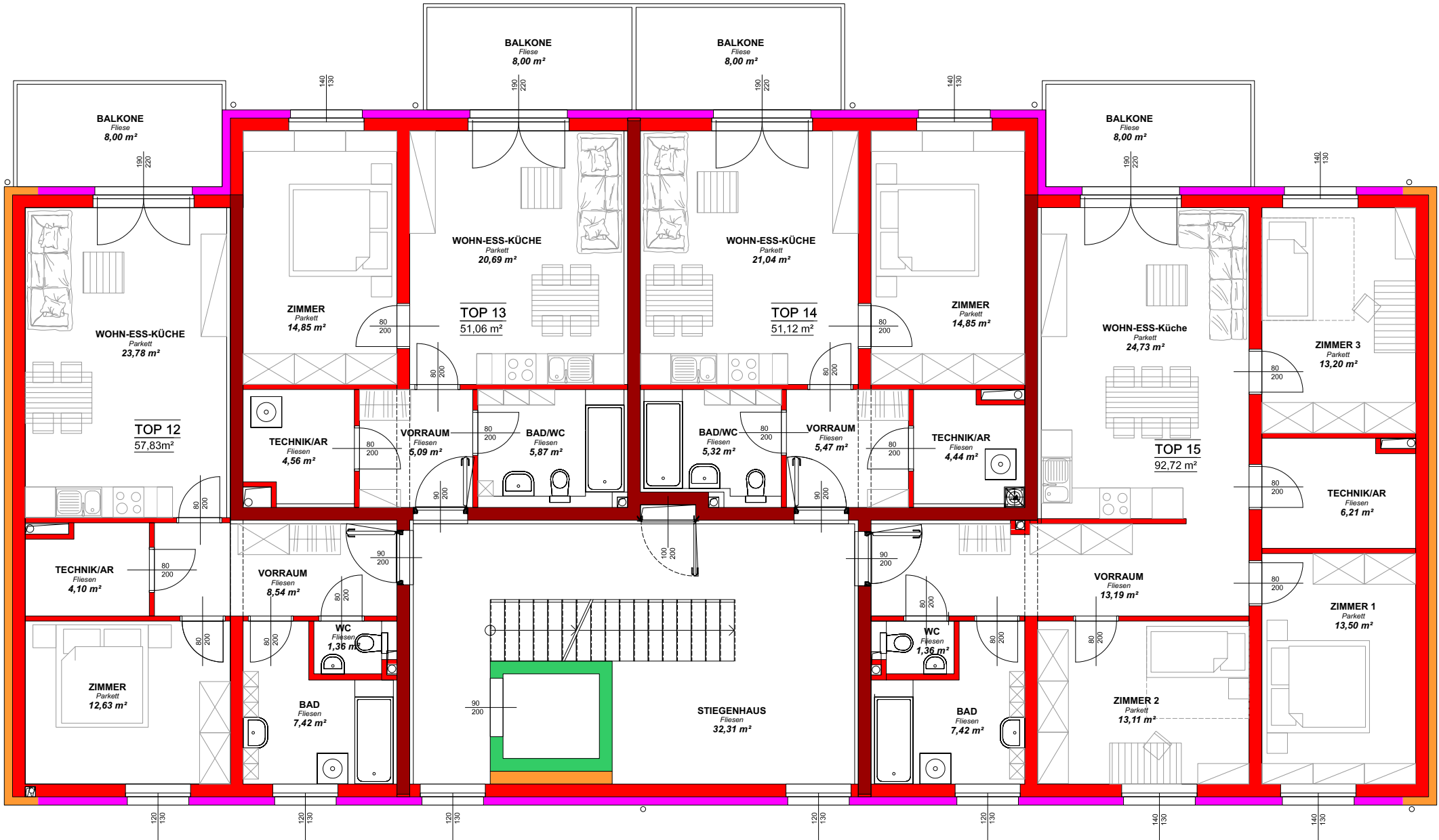
HAUS 1



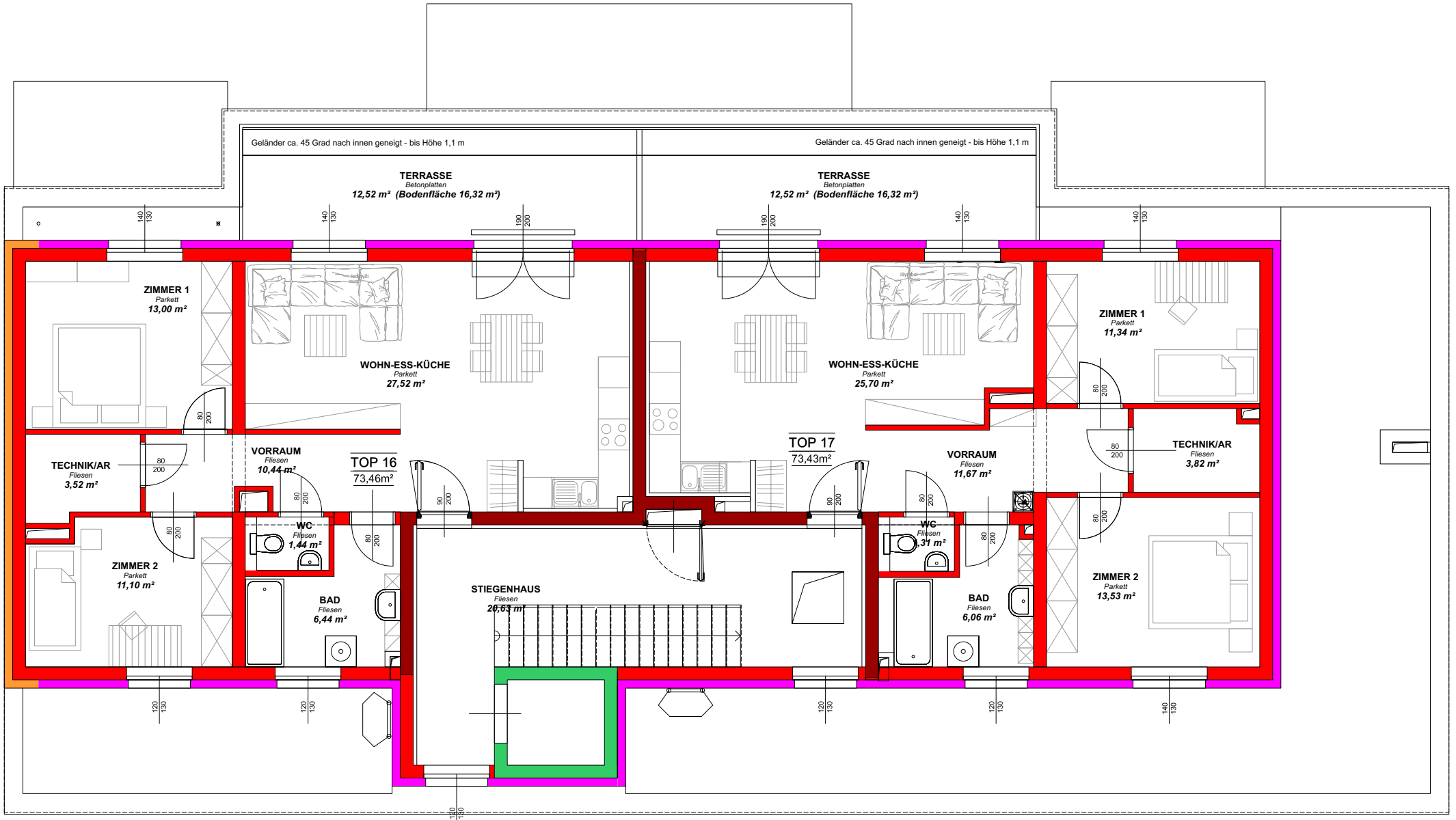
HAUS 1



HAUS 1



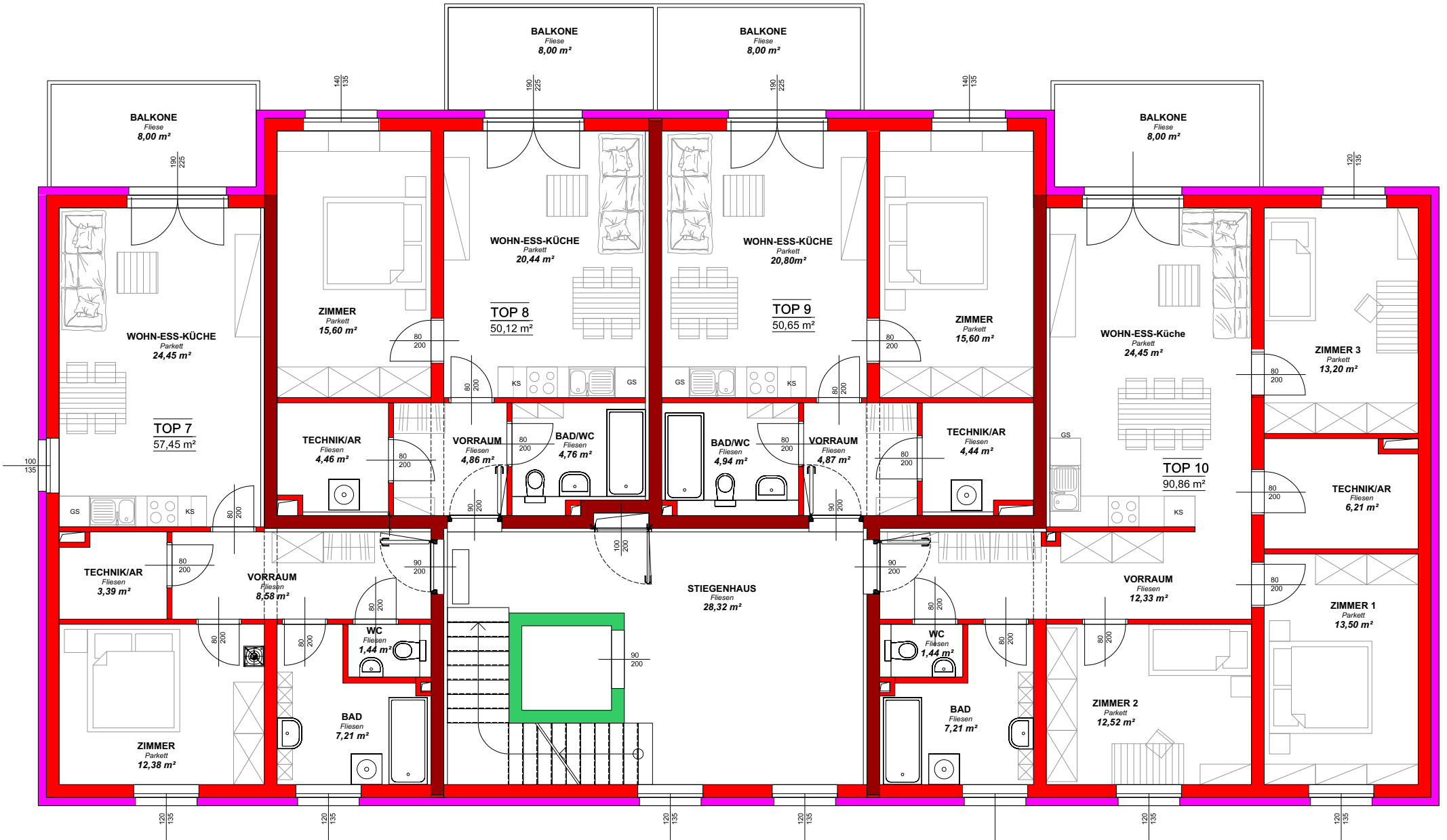
HAUS 1



HAUS 2



HAUS 2



HAUS 2



