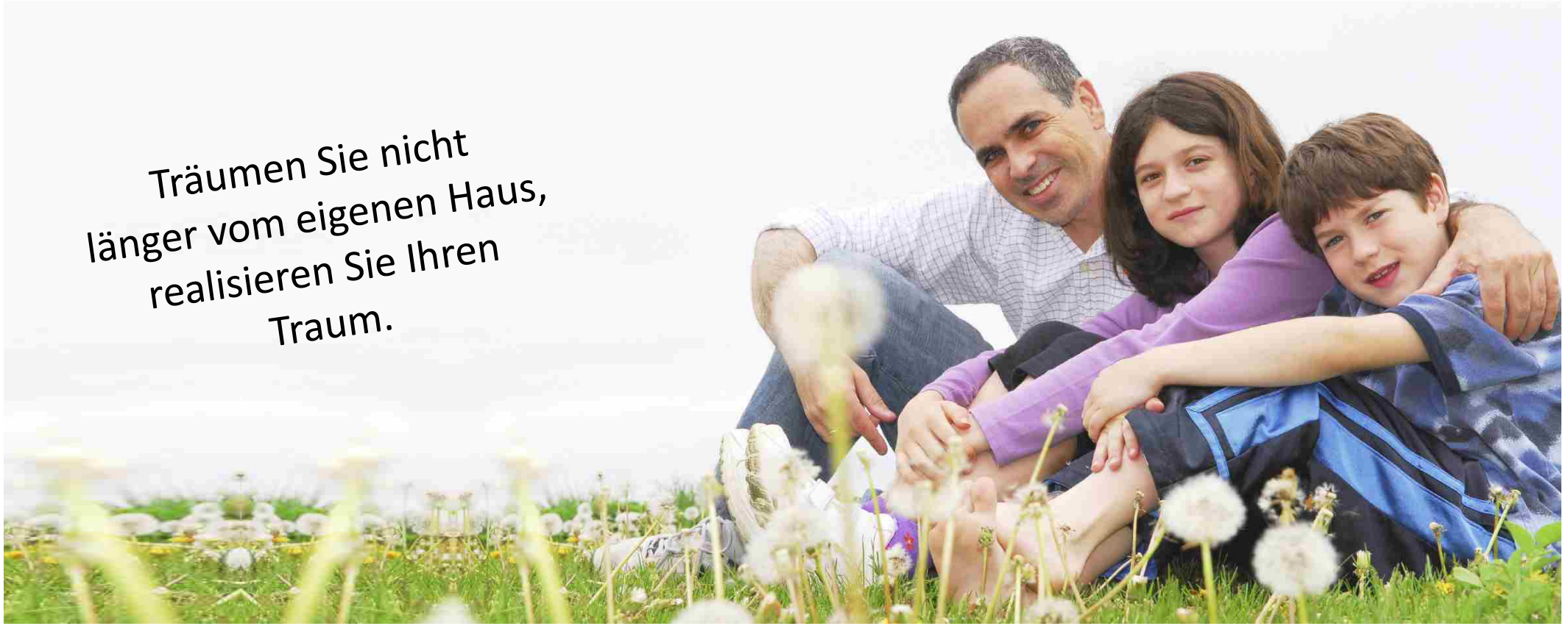


Träumen Sie nicht
länger vom eigenen Haus,
realisieren Sie Ihren
Traum.



Geförderte REIHENHÄUSER in Luftenberg

INFO-Tel. 0664/33 86 790

PROjekt Bauräger GmbH, 4470 Enns, Hauptplatz 5, www.pro-jekt.at, office@pro-jekt.at

LAGEPLAN



Jedes Reihenhaus verfügt über einen Eigengarten, die Grundstücksflächen sind:

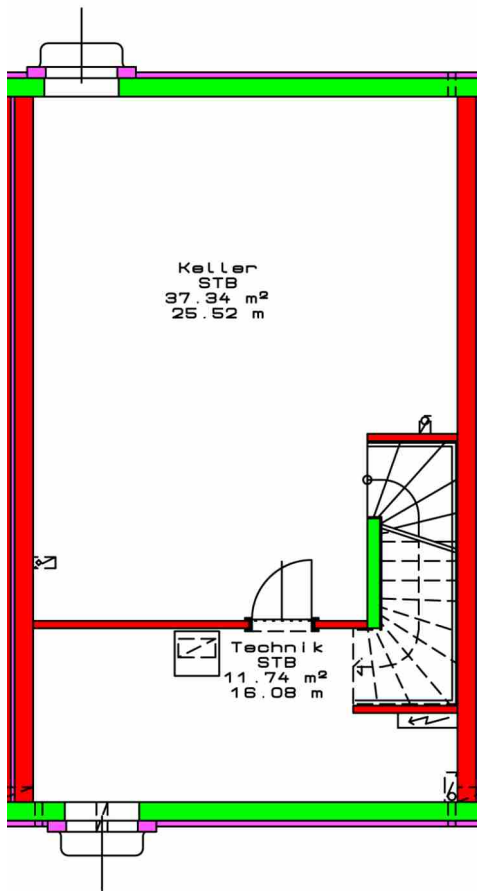
RH 1: 240,81 m ²	RH 5: 150,63 m ²	RH 9: 213,23 m ²	RH 13: 150,63 m ²
RH 2: 150,63 m ²	RH 6: 150,63 m ²	RH 10: 150,63 m ²	RH 14: 150,63 m ²
RH 3: 150,63 m ²	RH 7: 150,63 m ²	RH 11: 150,63 m ²	RH 15: 150,63 m ²
RH 4: 150,63 m ²	RH 8: 156,79 m ²	RH 12: 150,63 m ²	RH 16: 155,74 m ²

Symbolbilder

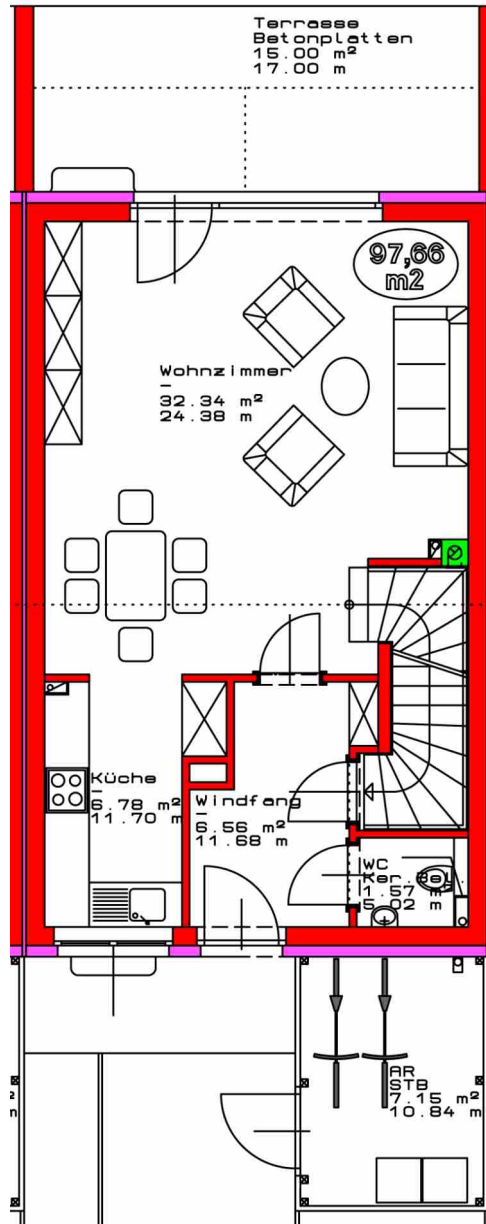


Grundriss

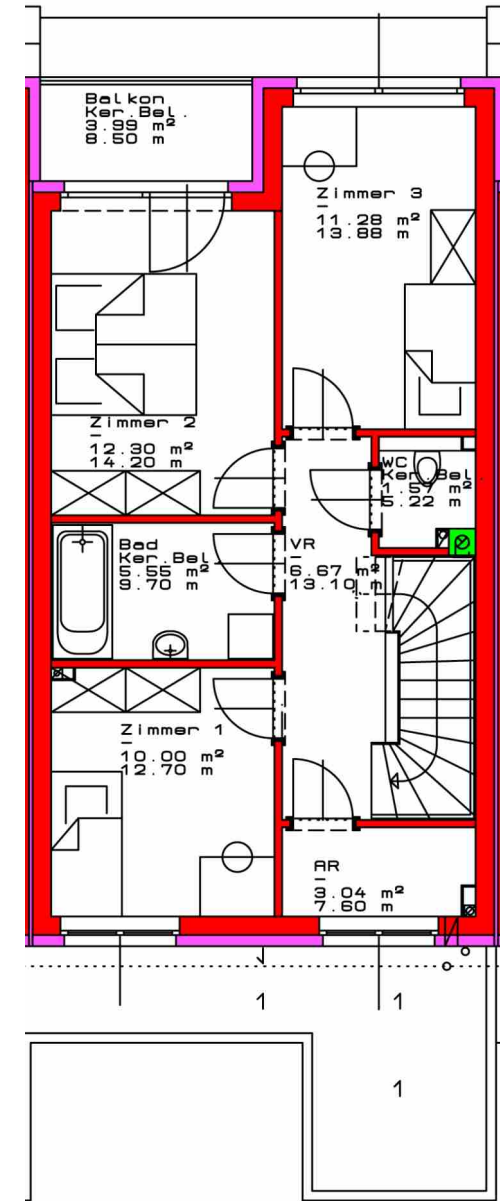
- Wohnnutzfläche 97,66 m²
- + Keller 49,08 m²
- + Terrasse ca 15 m²
- + Balkon 3,99 m²



Kellergeschoss

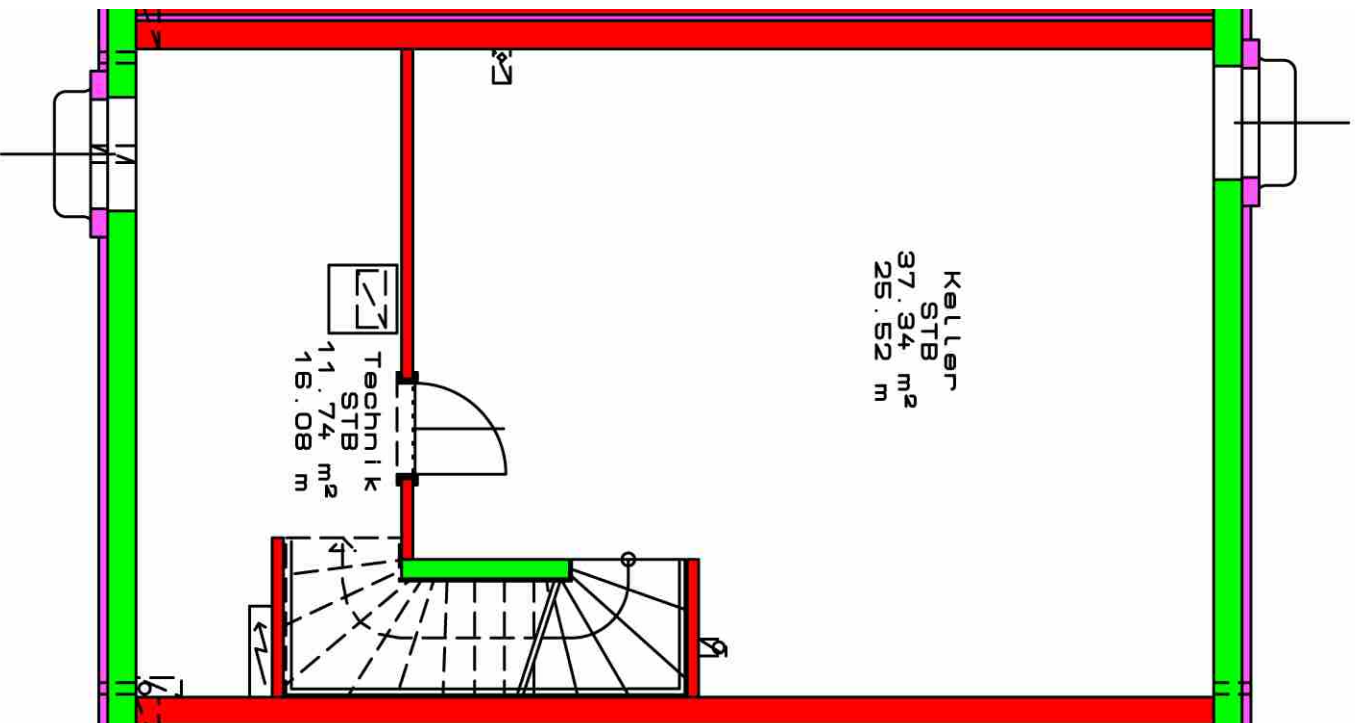


Erdgeschoss

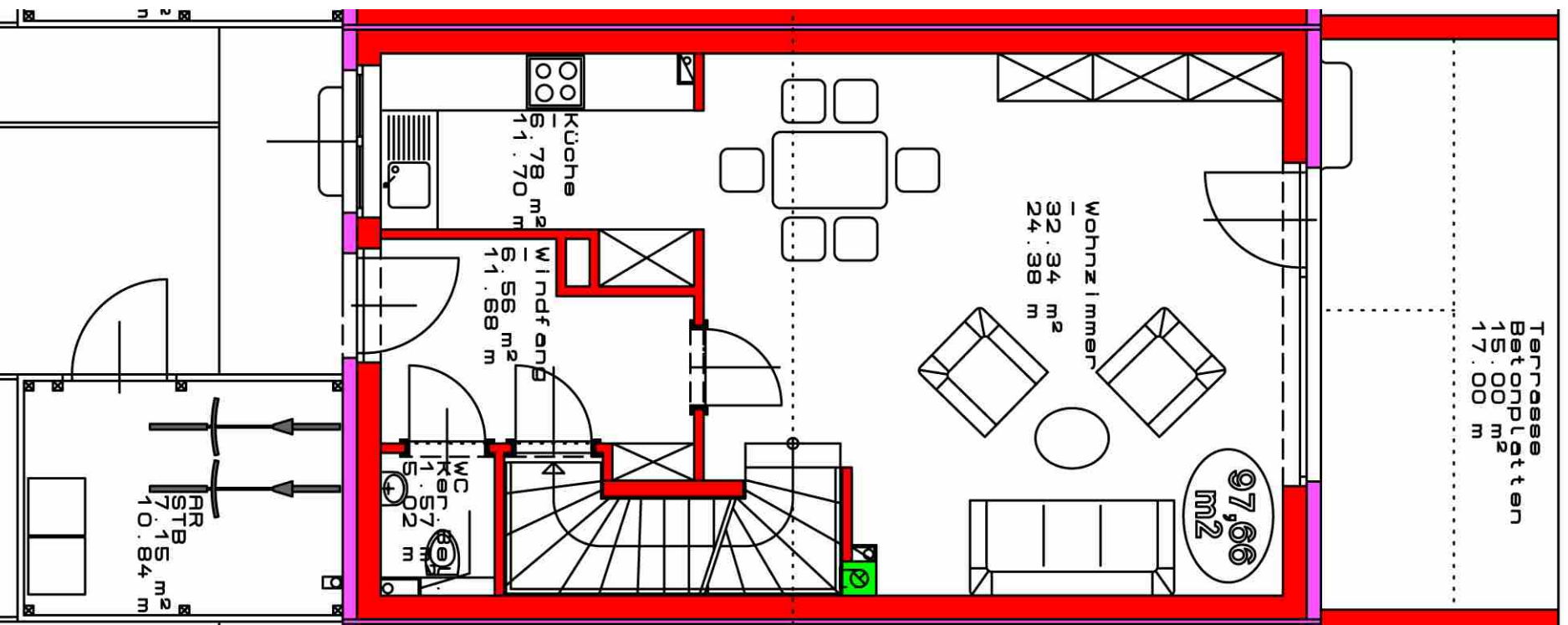


Obergeschoss

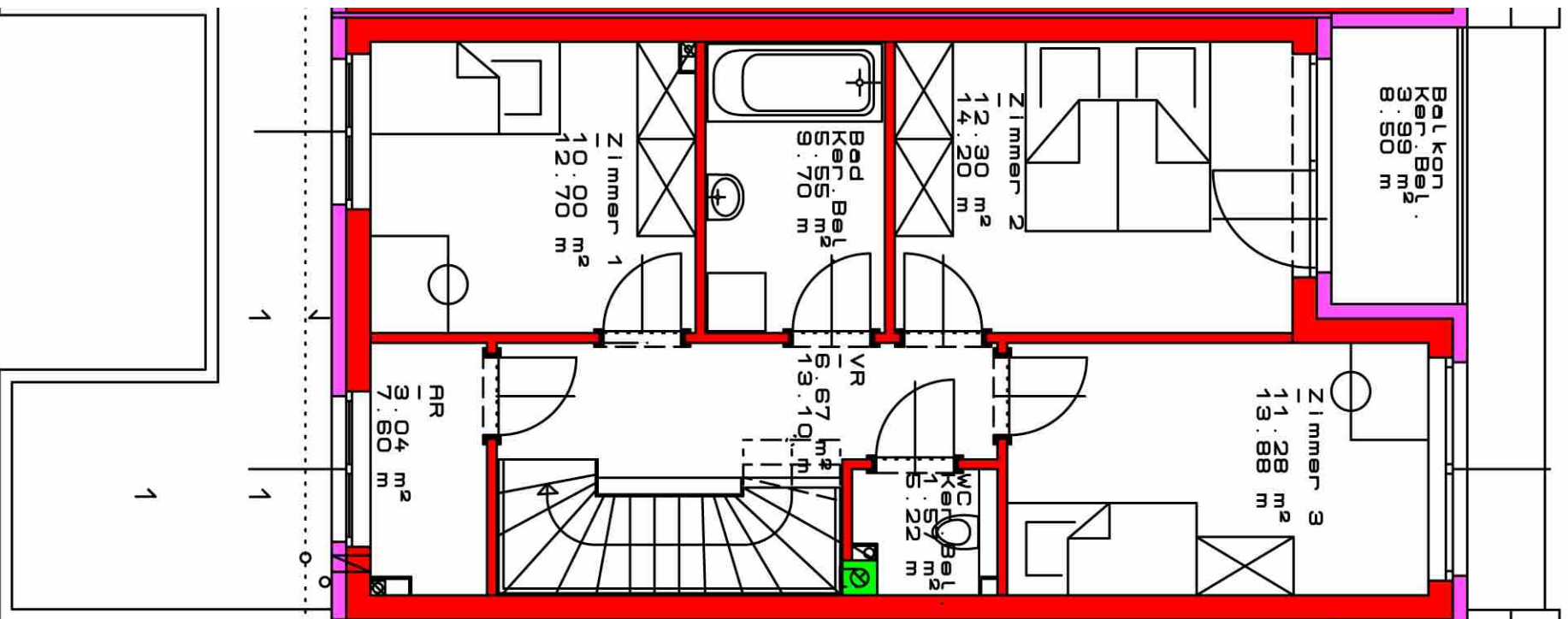
Kellergeschoss



Erdgeschoss



Obergeschoss



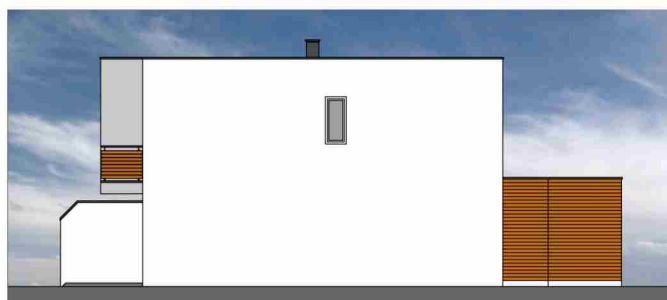
Reihe 1 (Haus 1-8) - Ansichten



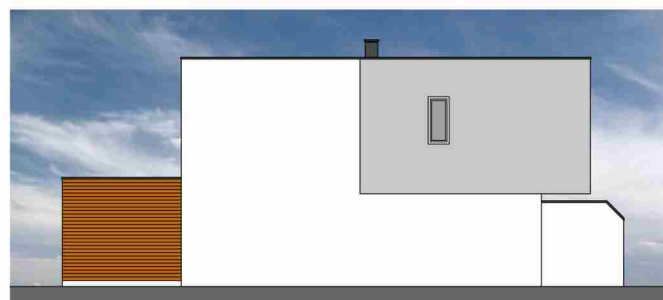
Nordansicht



Südansicht

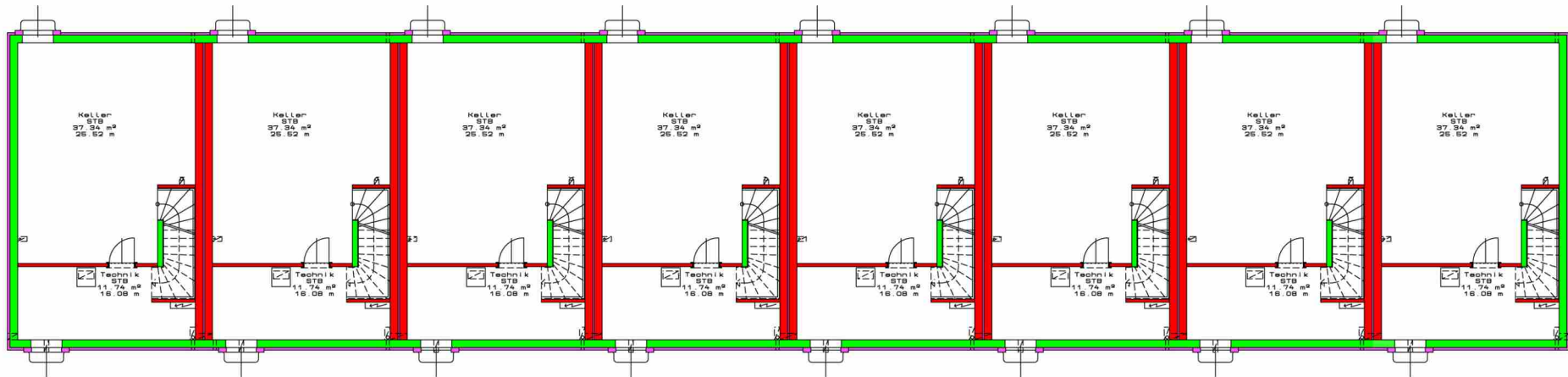


Ostansicht

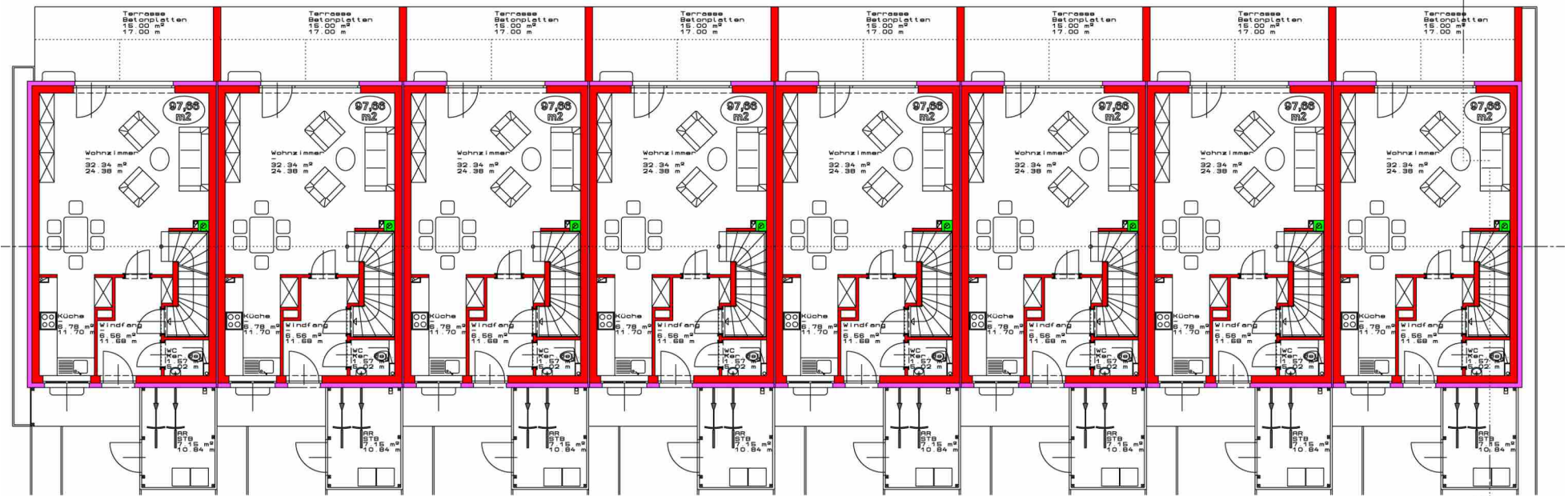


Westansicht

Reihe 1 (Haus 1-8) Kellergeschoss



Reihe 1 (Haus 1-8) Erdgeschoss



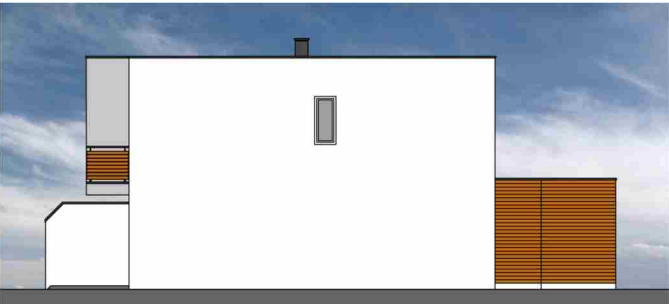
Reihe 2 (Haus 9-16) - Ansichten



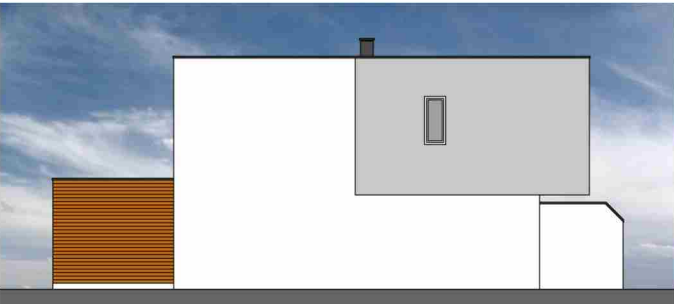
Nordansicht



Südansicht

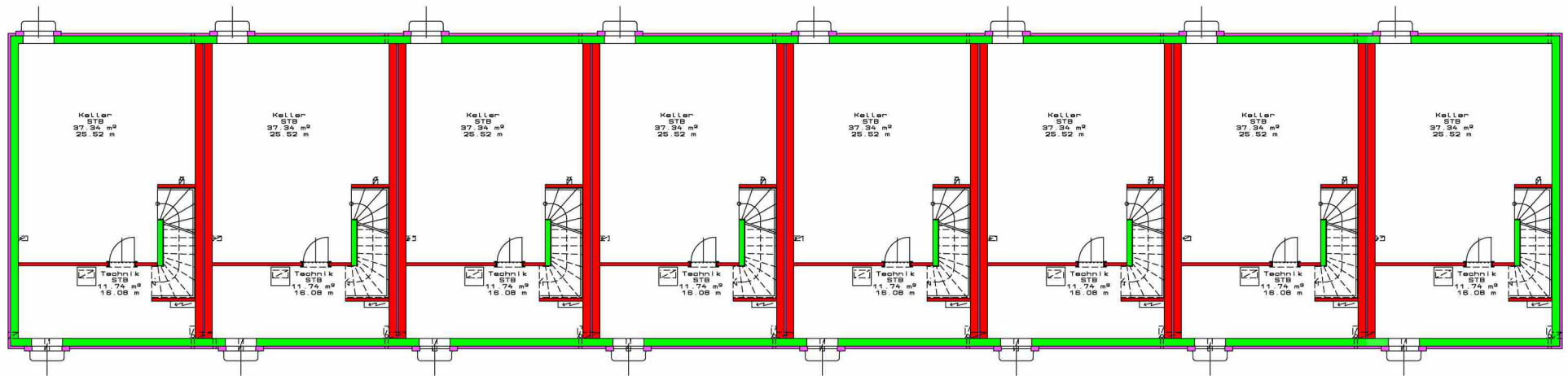


Ostansicht

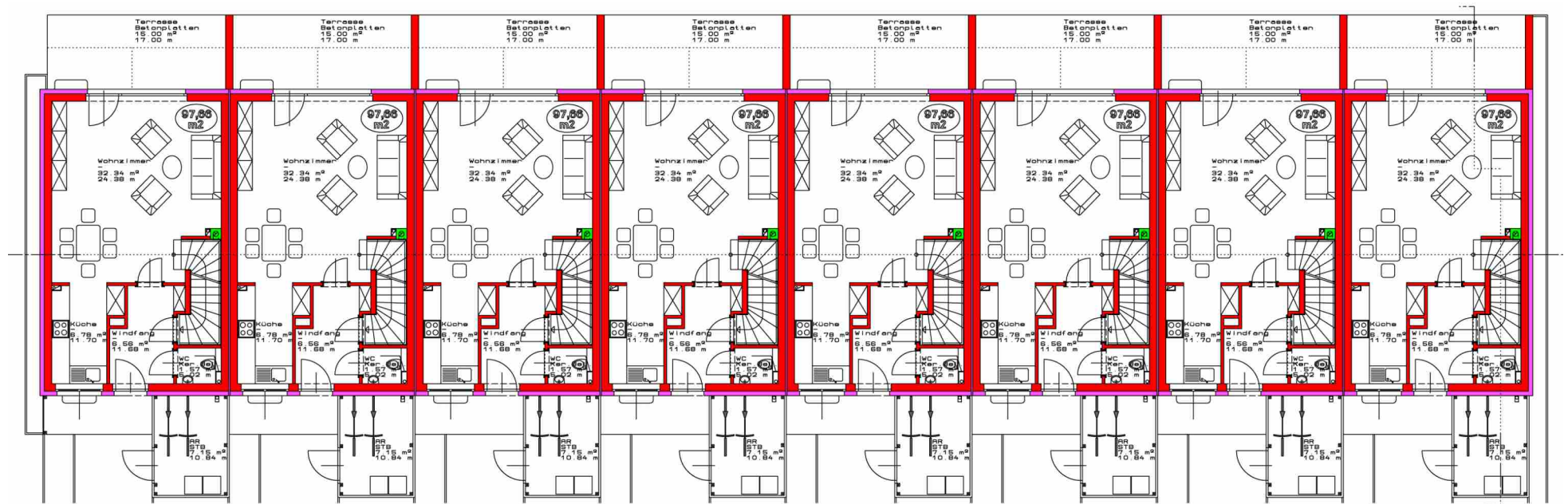


Westansicht

Reihe 2 (Haus 9-16) Kellergeschoss

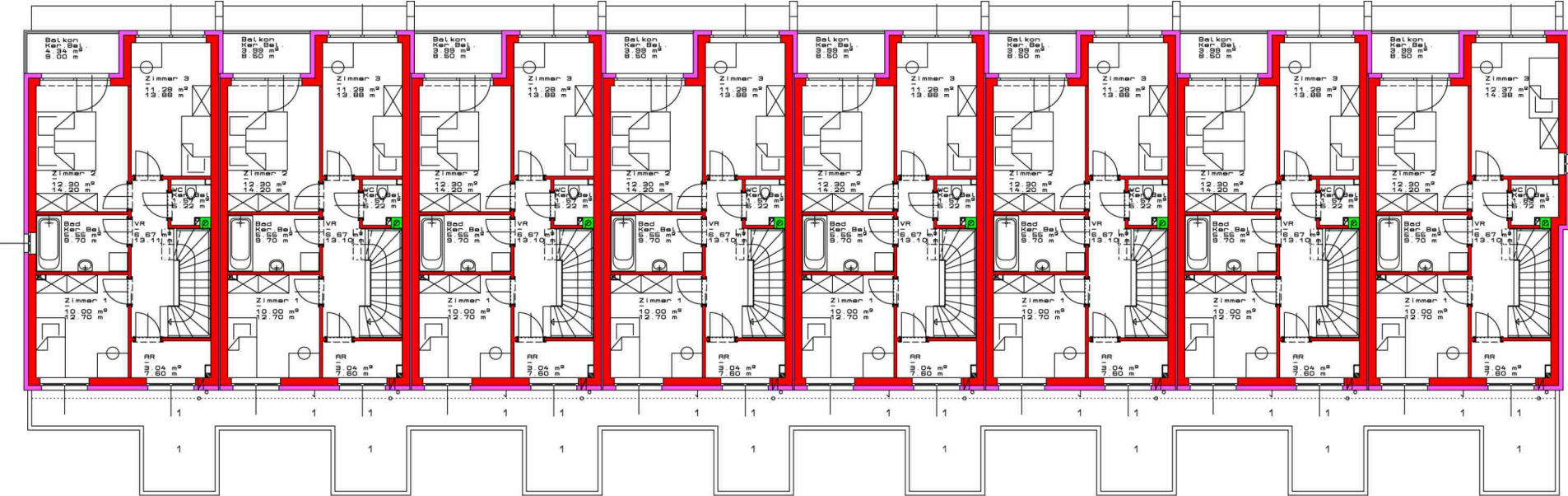


Reihe 2 (Haus 9-16) Erdgeschoss



Reihe 2 (Haus 9-16)

Obergeschoss



Finanzierungsbeispiel



Reihenhaus 2

für Familie mit einem Kind

Grundgröße 150,63 m²

Wohnnutzfläche 98 m²

Eigenmittel € 39.000,-
(inkl. Nebenkosten wie Grunderwerbsteuer,
Eintragungsgebühr und Kaufvertrag)

mtl. Rückzahlung € 662,-
(inkl. WBF Rückzahlung)