

Eigentumswohnungen

gefördert, in Hofkirchen



Grünes Dorf
Bauträger GmbH



4407 Dietach, Zehetnerberg 20, Tel. 0664/33 86 790, office@gruenesdorf.at

www.gruenesdorf.at

Beschreibung:

Die Grünes Dorf Bauträger GmbH errichtet mit Unterstützung der Gemeinde Hofkirchen eine Mehrfamilienwohnanlage in Hofkirchen-Stolzgraben.

Geplant sind 6 Häuser mit insgesamt 54 Eigentumswohnungen.

Zum Standard der Wohnungen gehören unter anderem:

- **Ziegelmassivbauweise**
- **Pelletsheizung, Sonnenkollektor**
- **kontrollierte Wohnraumlüftung**
- **Fussbodenheizung**
- **Schwimmbiotop**
- **Balkon oder Terrasse**
- **SAT-Anlage**
- **PKW-Abstellplatz**
- **Kinderspielplatz**

Das vorbildlich ausgearbeitete Finanzierungskonzept und die verschiedenen Förderungen des Landes Oberösterreich ermöglichen den Einstieg auch mit geringen Eigenmittel.

Weiters sorgt die Kombination aus Wärmedämmung, Sonnenkollektoren und kontrollierter Wohnraumlüftung für äußerst geringe Heiz- und Warmwasseraufbereitungskosten.

Projektbeteiligte:

Bauträger:



Herr Rene' Weilharter

4407 Dietach, Zehetnerberg 20,
Tel. 0664/33 86 790, gruenesdorf@aon.at
www.gruenesdorf.com

Verkauf, Finanzierung und Beratung:

IMPULSCONSULT

Immobilienentwicklung und Projektmanagement
4407 Dietach, Zehetnerberg 20
Telefon: 07252/38407 Fax: 15 - Mobil: 0676/6394477

Architektur/Planung:

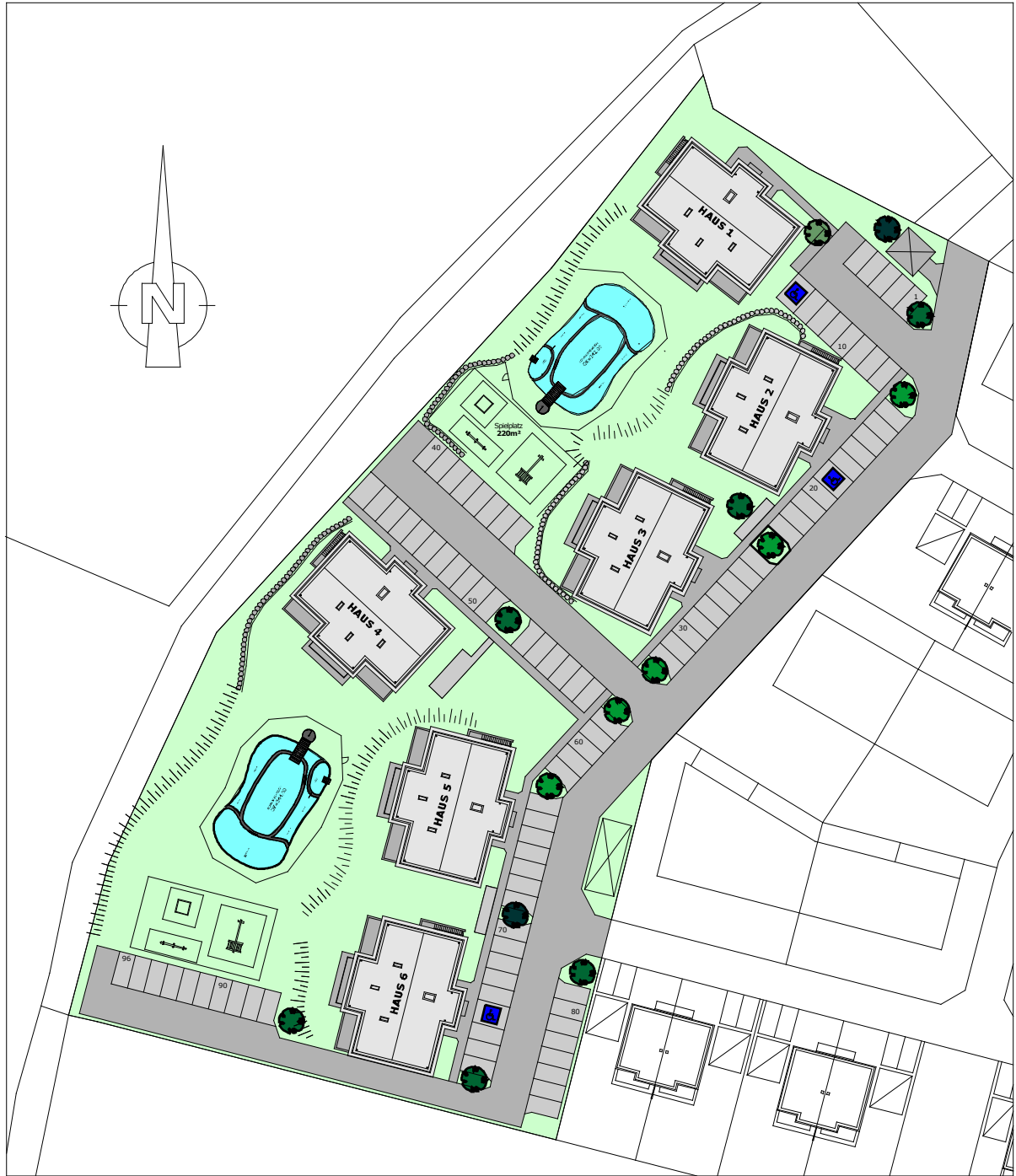


ARCHITEKT JÜRGEN FUCHSBERGER
ZIVILTECHNIKER GMBH

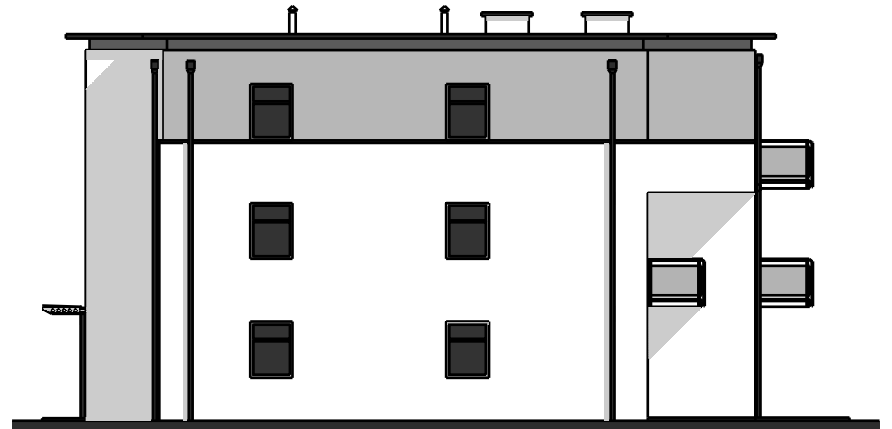
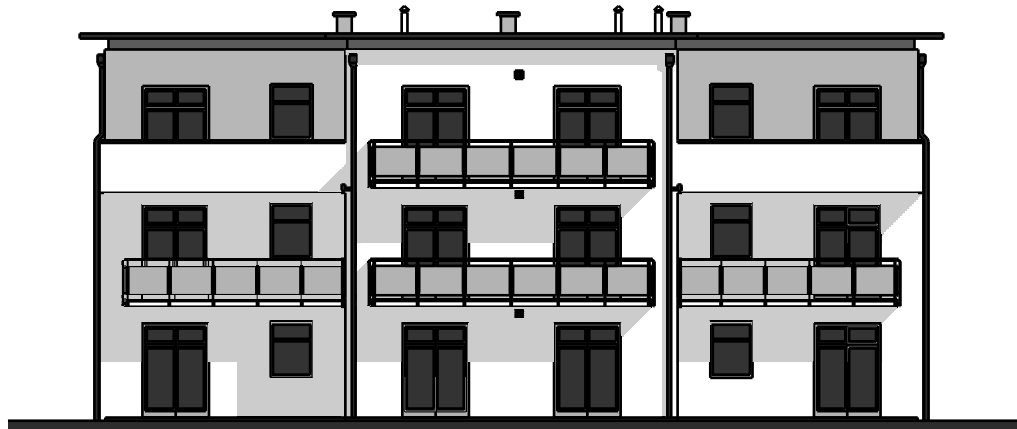
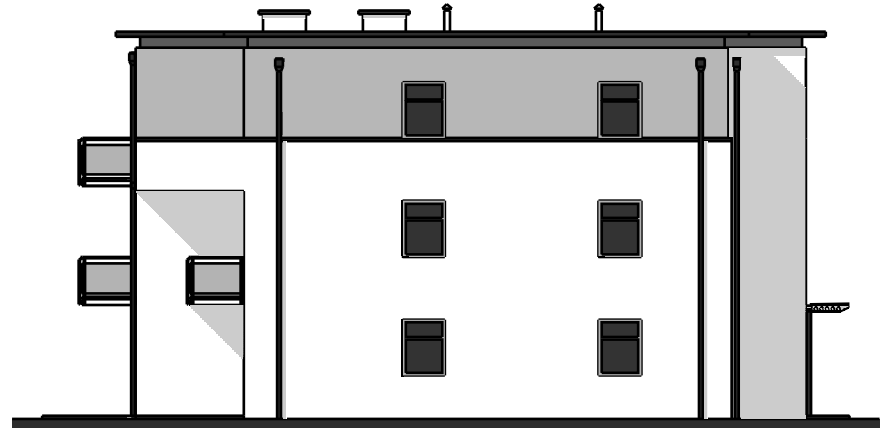
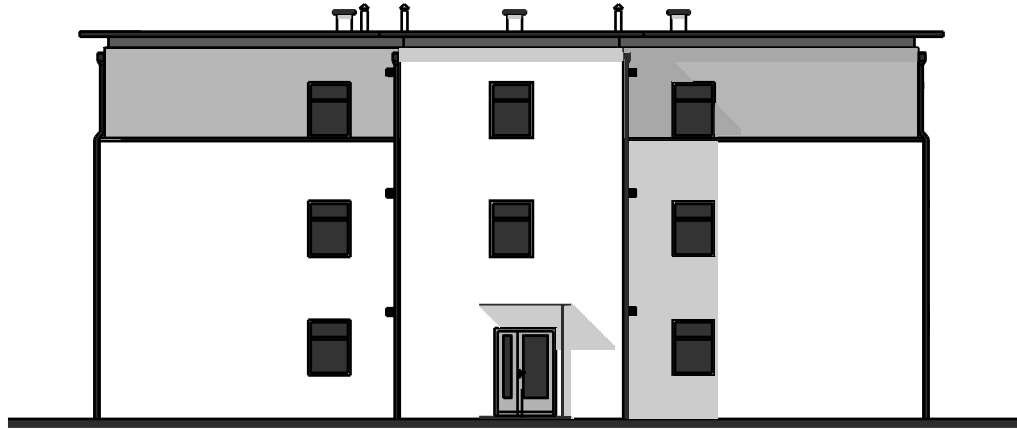
3300 Amstetten, Am Kreuzberg 1a
Tel. 07472/61 800-0

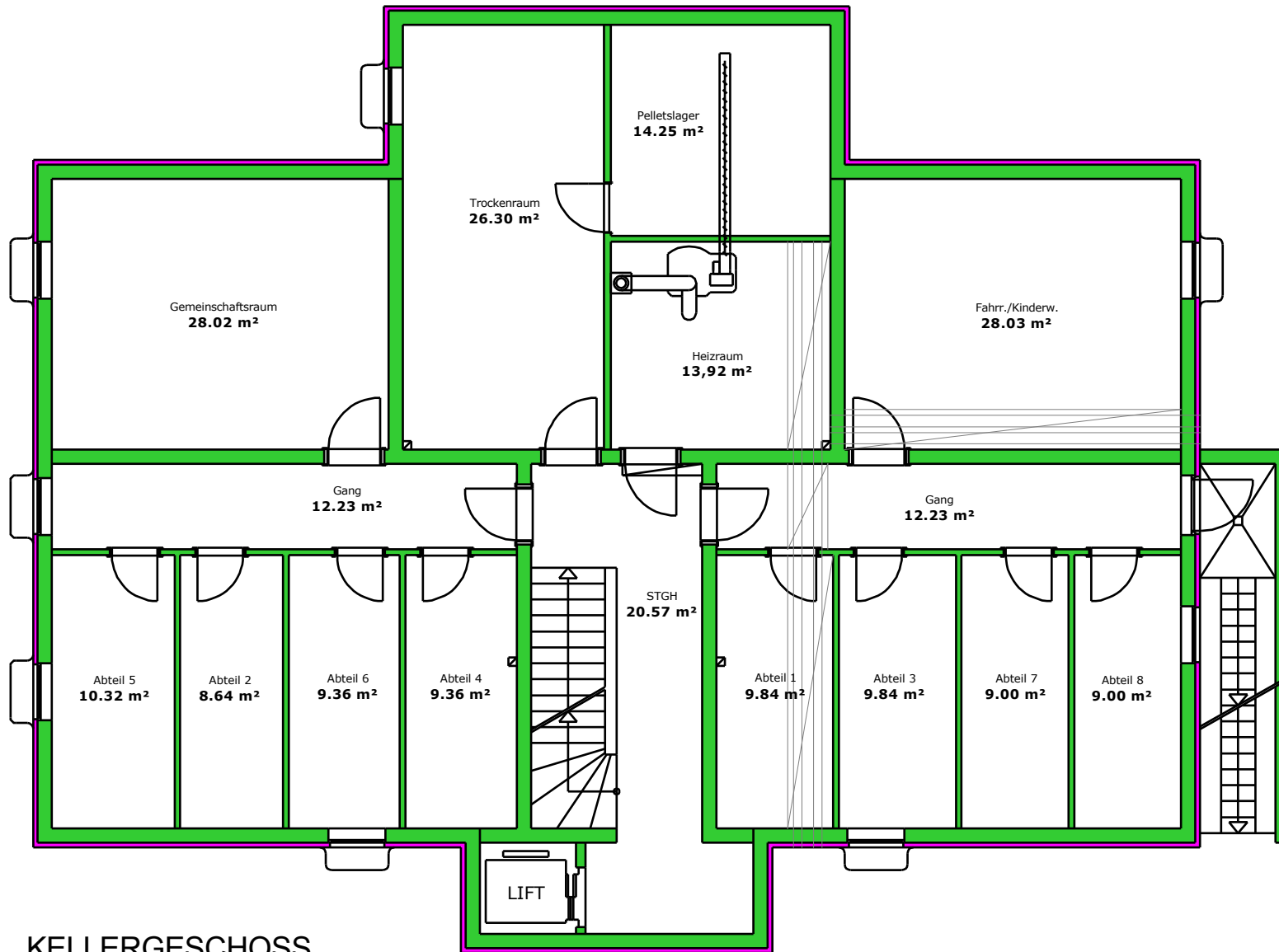


GARTENANSICHT

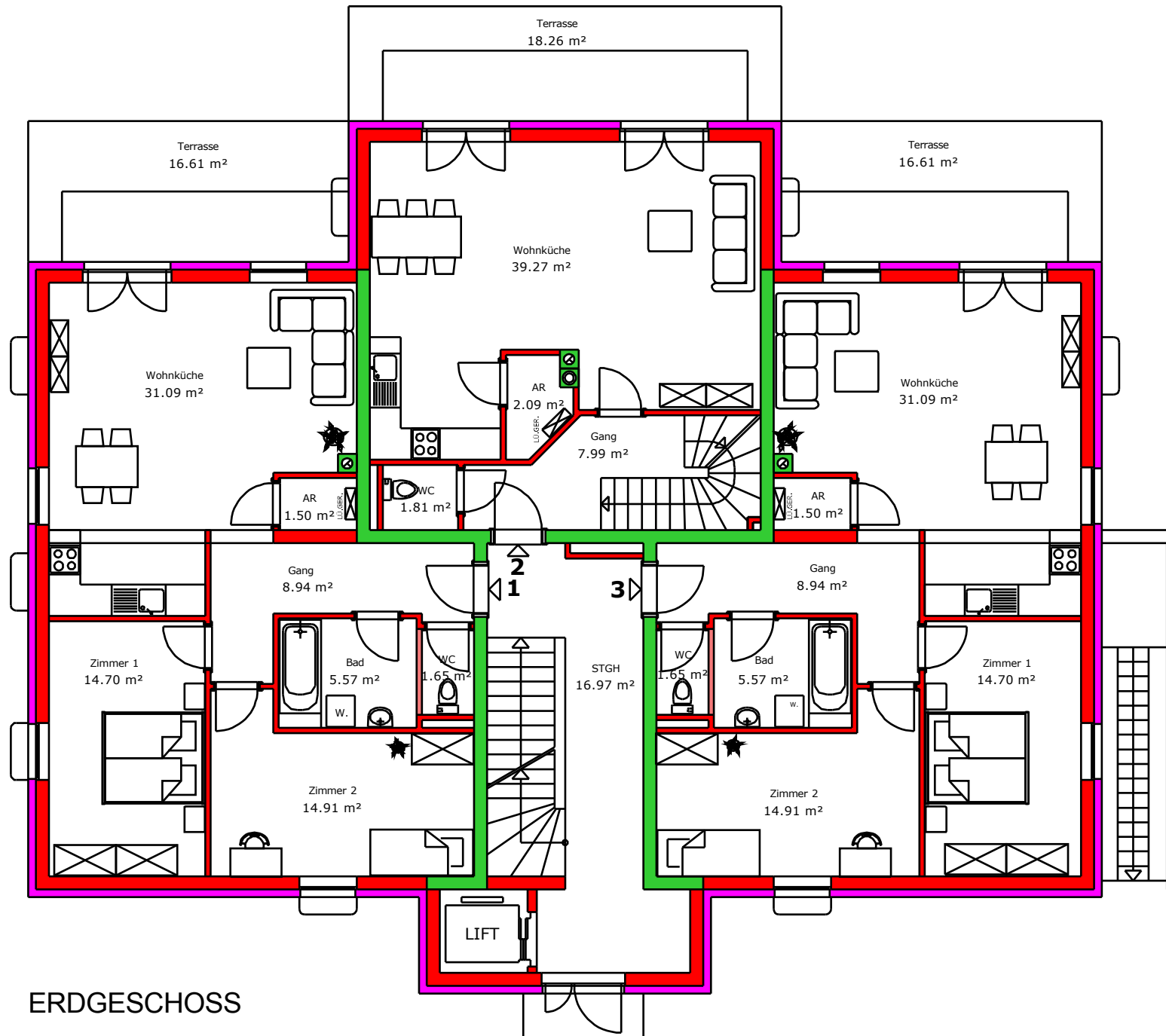


LAGEPLAN





KELLERGESCHOSS



Wohnung 1
78,36 m²

Wohnung 2 (EG+OG)
100,50 m²

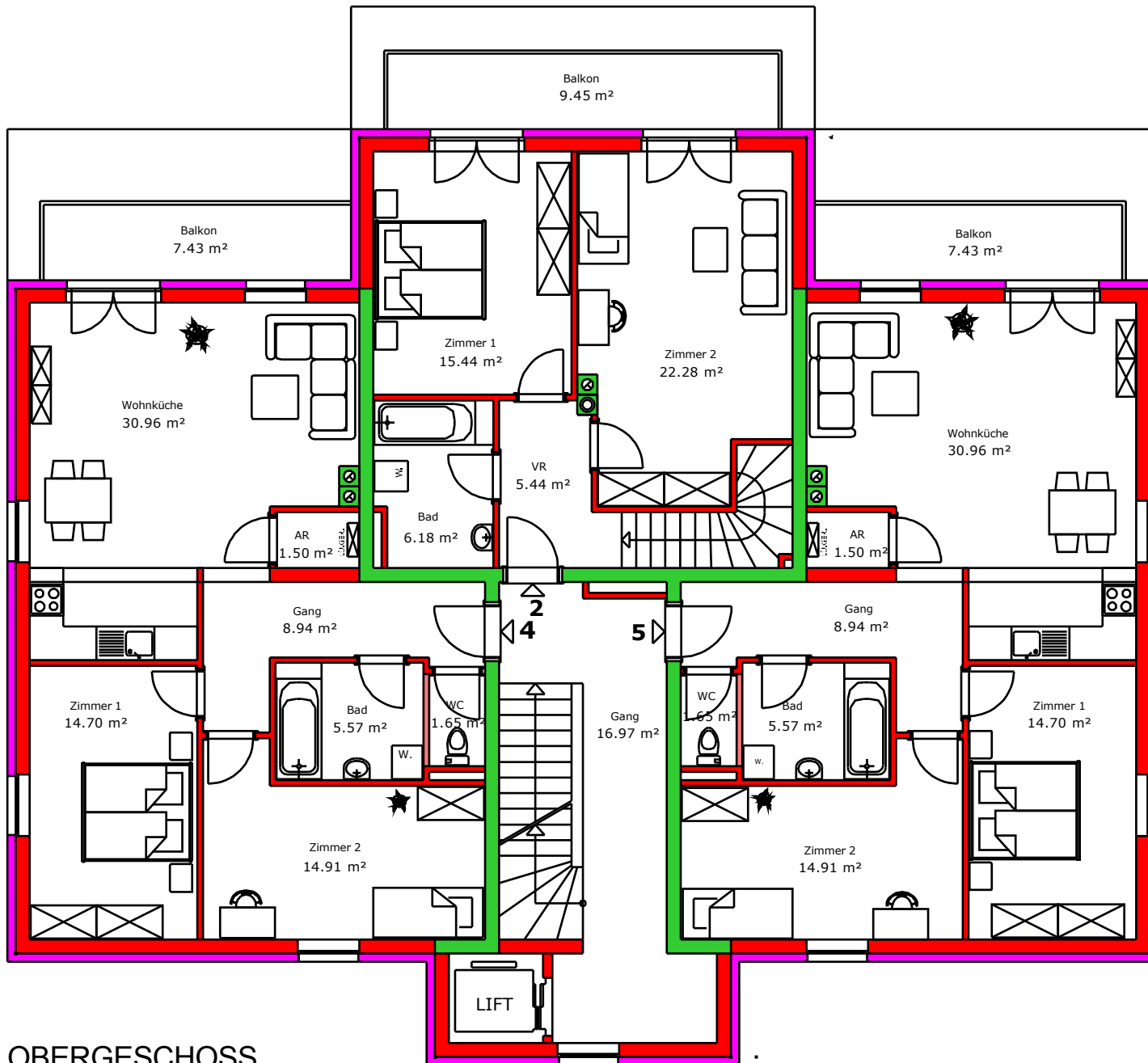
Wohnung 3
78,36 m²

ERDGESCHOSS

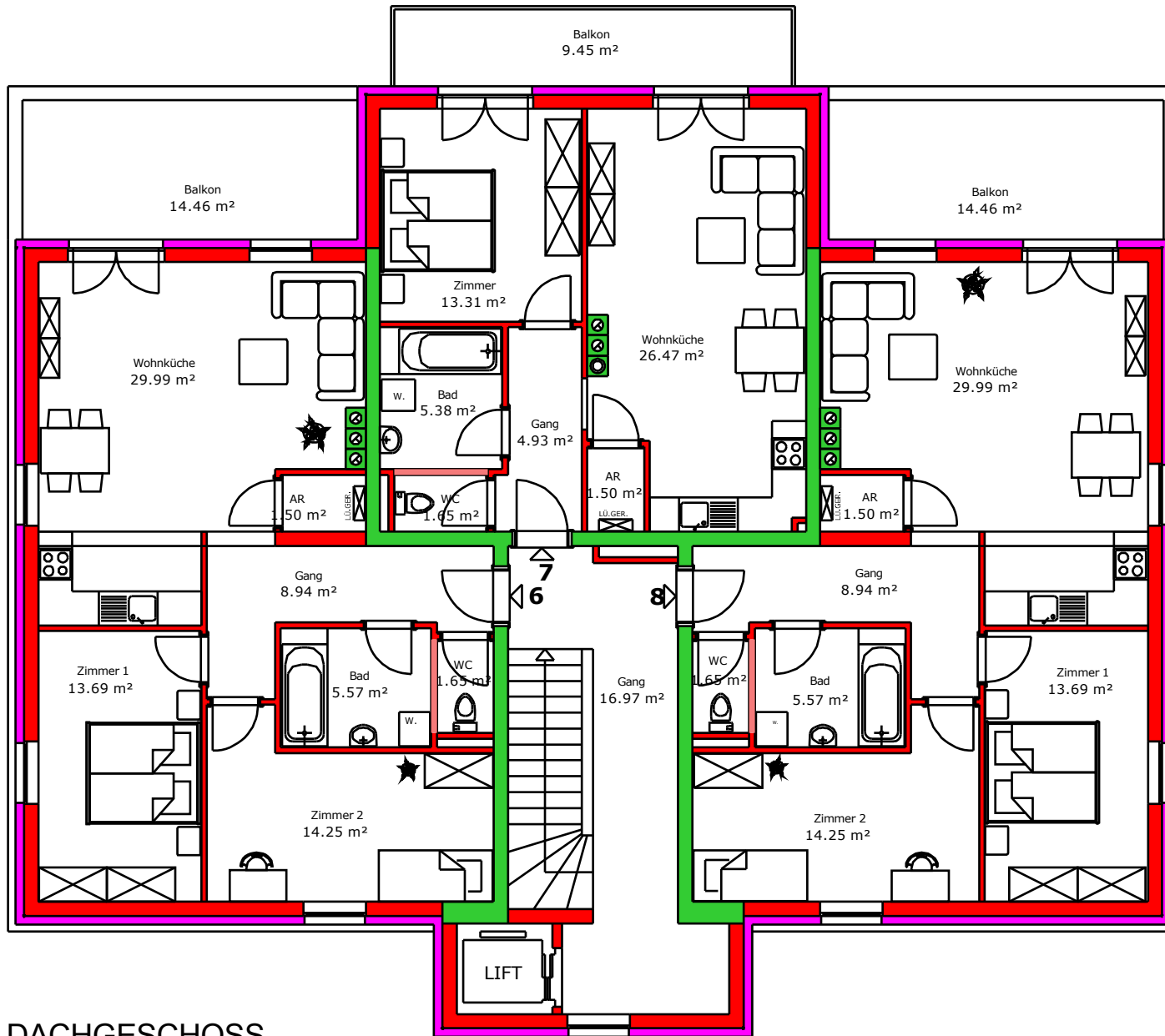
Wohnung 4
78,23 m²

Wohnung 2 (EG+OG)
100,50 m²

Wohnung 5
78,23 m²



OBERGESCHOSS



Wohnung 6
75,59 m2

Wohnung 7
53,24 m2

Wohnung 8
75,59 m2

DACHGESCHOSS

Bau- und Ausstattungsbeschreibung

Grünes Dorf in Hofkirchen

I. Beschreibung des Projektes

Art der Objekte: Mehrfamilienwohnhaus

Die Planmaße sind Rohbaumaße, daher sind für Einbauten die Naturmaße abzunehmen. Einrichtungsvorschläge in den Grundrissen sind nicht Bestandteil der Bau- und Ausstattungsbeschreibung.

II. Beschreibung des Bauwerkes

Kellergeschoss:	Bodenplatte, 25 cm Betonwände
Außenwände:	25 cm Hochloch Ziegel Keller: 25 cm Beton B225 od. B300
Innenwände (nichttragend):	10 cm Ziegelmauerwerk Keller: 10 cm Beton - Bimsstein
Decken:	Ortbeton 18-20 cm, Fußbodenaufbau ca. 15 cm – Wärmeisolierung, Trittschallisolierung, Betonestrich
Dachgeschoss:	Betondecke, Wärmedämmung
Stiegen:	Stahlbetonlaufplatten
Fassaden:	Vollwärmeschutz 15 cm, Reibputz
Dach:	Foliendeckung mit Kiesbeschüttung
Ver-/Entsorgung:	aus dem und in das öffentliche Netz: Strom, Wasser, Kanal
Heizung:	Pelletheizung
Lüftung:	kontrollierte Wohnraumlüftung
Warmwasser:	Sonnenkollektor, Pelletheizung

III. Ausstattungsbeschreibung der Wohnräume:

1. Böden

Bad und WC:	Keramischer Belag
Küche, Vorraum, AR:	-

Wohnzimmer und andere Räume: -
Keller: Fundamentplatte

2. Wände

Wohnzimmer, Zimmer, Diele, AR,
Küche bzw. Kochnische, andere Räume: Innenputz, Bio-Mineralfarbe
WC: Innenputz, Bio-Mineralfarbe
Bad: keramischer Belag bis Zargenoberkante

3. Decken

Wohnzimmer, Zimmer, Diele, AR,
Küche bzw. Kochnische, Bad, WC,
andere Räume: Spachtelung nach Erfordernis, Bio-Mineralfarbe

4. Fenster

Beschreibung: Kunststofffenster, 2-Scheibenisolierverglasung,

5. Türen

Hauseingangstüre: Einflügelige Eingangstüre mit Schwelle außendrehend, Kunststoff

Innentüren: Weiß lackiert

Terrassentüren: Kunststoffentertüren, 2-Scheibenisolierverglasung,

Kellertüren: Brandschutztür T30,

6. Einrichtung Sanitär

Küche: eine Anschlussmöglichkeit für Spülbecken (Rohinstallation abgepfropft), ein Geschirrspüler kann an der vorbereiteten Installation des Spülbeckens angeschlossen werden;

Bad: Stahlblechwanne weiß, Ab- und Überlaufventil, Wannenfüll- und Brausebatterie mit Handbrause; Waschtisch weiß, wassersparende Einhandmischbatterie; Anschluss für Waschmaschine

WC: WC-Niederspülklosett mit wassersparenden Zwei-Mengentechnik Spülkasten und Kunststoffsitzbrett mit Deckel, Farbe weiß

Zusätzlich, in den Plänen eingezeichnete Einrichtungsgegenstände, welche in dieser Ausstattungsbeschreibung nicht angeführt, jedoch im Einreich- oder Polierplan eingezeichnet sind, sind als Situierungsvorschläge anzusehen, und es werden diese Gegenstände nicht geliefert.

7. Installation Elektro (ohne Geräte)

Küche: 1 Deckenlichtauslaß
1 Wandlichtauslaß unter Hängeschrank
2 Ausschalter
4 Schukosteckdosen
1 E-Herd Anschlussdose
1 Geschirrspülersteckdose

Wohnzimmer: 2 Deckenlichtauslaß
2 Wechselschalter
1 Ausschalter
1 Lichtschalter für Außenlicht
5 Schukosteckdosen
1 Antennensteckdose (SAT-tauglich)

Vorraum: 1 Deckenlichtauslaß
2 Wechselschalter
2 Schukosteckdosen
1 Glocke
1 Telefonanschlußdose

Abstellraum: 1 Deckenlichtauslaß
1 Ausschalter
1 Schukosteckdose

WC: 1 Wandlichtauslaß
1 Ausschalter

Terrasse: 1 Wandlichtauslaß
1 Schukosteckdose

Schlafzimmer: 1 Deckenlichtauslaß
1 Ausschalter
3 Schukosteckdosen

Kinderzimmer 1: 1 Deckenlichtauslaß
1 Ausschalter

Nur bei großer Einheit

Badezimmer: 2 Schukosteckdosen
1 Deckenlichtauslaß
1 Wandlichtauslaß
2 Ausschalter
1 Schukosteckdose
1 Waschmaschinenanschluß

Kellergeschoß

Kellerstiege: 1 Wandlichtauslaß
2 Wechselschalter

Zugeteilter Kellerraum: 1 Deckenlichtauslaß
1 Ausschalter

Technikraum: 1 Deckenlichtausmaß
1 Ausschalter
1 Schukosteckdose

8. Elektro Anlagen

Hauserdung: 1 Fundamenterder horizontal
1 Potentialausgleichschiene
1 Erdung der Wasser und Heizungsrohre
1 Badewannenerdung

Antennenanlage: 1 Parabolspiegel
1 Dachständer

Energieverteilung: Zählerverteiler

9. Rauch- und Abgasfänge

ein Notkamin; der Rauchrohranschluss ist bei Bedarf herzustellen.
(Bei Anschluss eines Ofens od. Kamins ist der zuständige Rauchfangkehrer zu verständigen)

10. Be- und Entlüftungen

Entlüftungen Bad, WC und Küche mittels Wohnraumlüftung.
Belüftung der übrigen Räume über Raumlüftungsgerät

11. Heizung und Warmwasseraufbereitung

Heizung: Pelletheizung, Regelung über ein Raumthermostat

Warmwasseraufbereitung:

Sonnenkollektor, Pelletheizung

12. Hauseingang

Eingangsbereich:

Klingeltaste, Minutenlichtanlage mit Sensor

13.Aussenanlagen

Pkw-Abstellplätze, Biotop, Spielplatz

Auf Leistungen, welche in dieser Baubeschreibung nicht angeführt sind, besteht kein Rechtsanspruch.

Änderungen der Ausstattungsbeschreibung sind zulässig, sofern sie dem Erwerber zumutbar – besonders weil sie geringfügig und sachlich gerechtfertigt – sind.

Die Decken in den Geschossen sind als Elementdecken oder Ortbetondecken ausgeführt. Die einzelnen Elemente werden im Fertigteilwerk hergestellt. Produktions- und transportbedingt sind in den Räumen Stöße erforderlich, welche glatt verspachtelt werden. Durch die besonders glatten Anschlussflächen können sich eventuell optisch erkennbare Unterschiede abzeichnen, welche unvermeidbar sind und keinen Mangel darstellen.

Irrtum und oder Änderungen vorbehalten.

11.12.2006

Grünes Dorf Bauträger GmbH