



OÖWOHNBAU

Träumen Sie nicht
länger vom eigenen Haus,
realisieren Sie Ihren
Traum.



Geförderte Miet-Kauf-REIHENHÄUSER in Alkoven

INFO-Tel. 0664 / 50 25 200

Vertrieb:  **PRO**jekt - 4470 Enns, Hauptplatz 5, www.pro-jekt.at, office@pro-jekt.at

Das Projekt

Die Wohnungsgesellschaft GWB errichtet in Alkoven insgesamt 47 geförderte Niedrigstenergie-Reihen- und Doppelwohnhäuser (Miete mit Kaufoption in 10 Jahren). Mit dem ersten Bauabschnitt, mit 17 Reihenhäusern, wird Anfang des Jahres 2012 begonnen, die ersten Häuser können dann im Frühjahr/Sommer 2013 bezogen werden.



Ziegelmassivbauweise ● energieoptimierte Planung ● Luft/Wasser Wärmepumpe
kontrollierte Wohnraumlüftung ● Fußbodenheizung ● Terrasse und Eigengarten
teilweise Balkone ● 2 Carport-Abstellplätze ● Außenabstellraum ● und vieles mehr

Die Lage

Die ca. 5380 Einwohner zählende Gemeinde Alkoven liegt im Bezirk Eferding, ist 17 km von Linz entfernt und bietet optimale Verkehrsverbindungen zur Landeshauptstadt.

Weitere Informationen finden Sie unter

www.pro-jekt.at

Ansprechpartner:

Bauherr:



Gesellschaft für den Wohnungsbau
Blumauerstr. 46, 4020 Linz
Tel.: +43 (0) 732 700 868 - 0
e-mail: office@oewohnbau.at

Beratung/Vertrieb:



Sylvia Weilharter, Tel. 0664/50 25 200
4470 Enns, Hauptplatz 5, Tel. 07223/840 59
www.pro-jekt.at

Architekt (Planung):



ARCHITEKT JÜRGEN FUCHSBERGER
ZIVILTECHNIKER GMBH

3300 Amstetten, Am Kreuzberg 1a
Tel. 07472/61 800-0

Symbolbilder



LAGEPLAN

Grundstücksflächen:

Bauabschnitt I

RH 19 ... 195.64 m²
RH 20 ... 140.16 m²
RH 21 ... 141.55 m²
RH 22 ... 142.94 m²
RH 23 ... 144.33 m²
RH 24 ... 145.72 m²
RH 25 ... 184.20 m²

DH 26 ... 179.79 m²
DH 27 ... 143.19 m²
DH 28 ... 141.86 m²
DH 29 ... 143.19 m²
DH 30 ... 141.86 m²
DH 31 ... 185.55 m²

DH 32 ... 245.01 m²
DH 33 ... 159.00 m²
DH 34 ... 161.05 m²
DH 35 ... 188.27 m²

Bauabschnitt II

RH 36 ... 175.91 m²
RH 37 ... 145.72 m²
RH 38 ... 145.72 m²
RH 39 ... 145.72 m²
RH 40 ... 145.72 m²
RH 41 ... 145.72 m²
RH 42 ... 196.82 m²

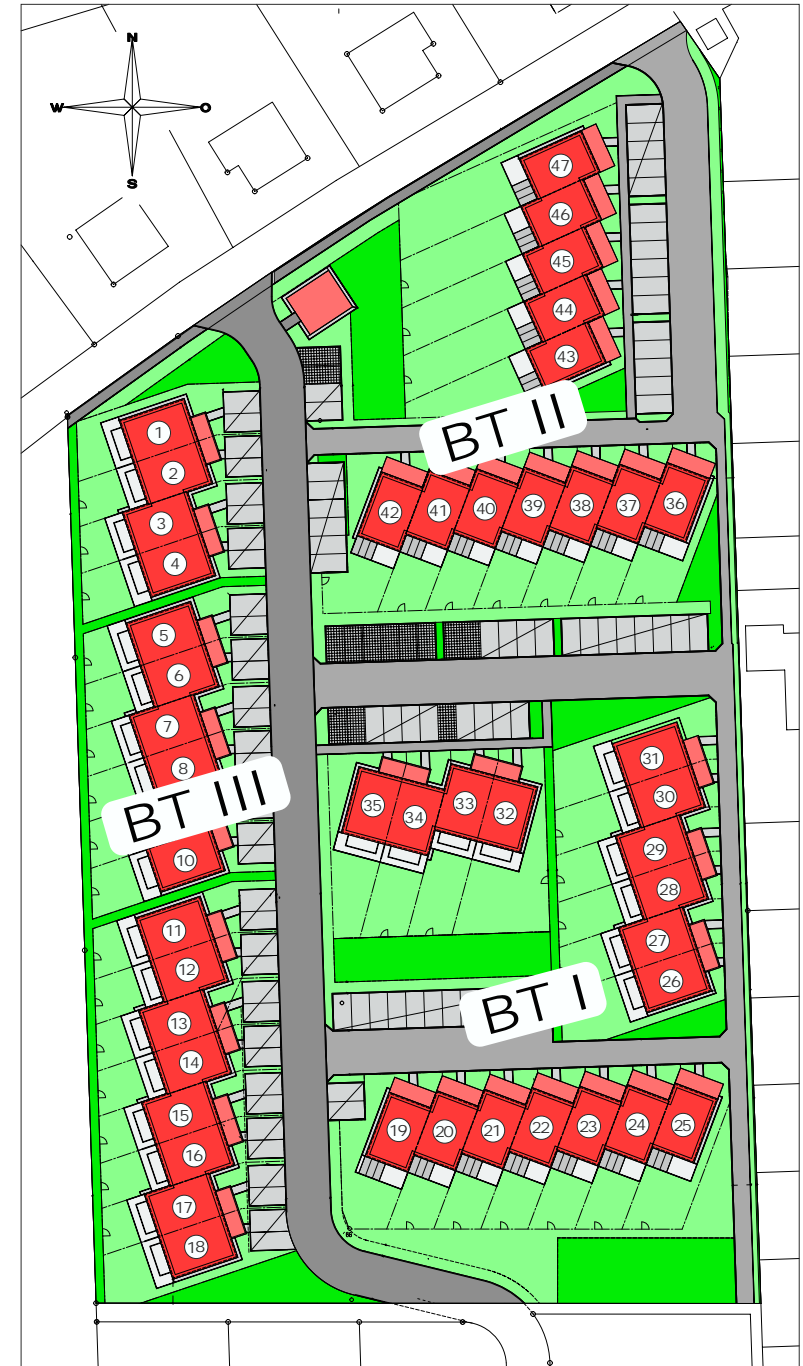
RH 43 ... 206.27 m²
RH 44 ... 198.75 m²
RH 45 ... 198.75 m²
RH 46 ... 198.75 m²
RH 47 ... 251.20 m²

Bauabschnitt III

DH 1 198.95 m²
DH 2 159.21 m²
DH 3 160.10 m²
DH 4 177.00 m²
DH 5 176.62 m²

DH 6 159.25 m²
DH 7 160.52 m²
DH 8 159.24 m²
DH 9 160.51 m²

DH 10 ... 176.56 m²
DH 11 ... 176.56 m²
DH 12 ... 159.23 m²
DH 13 ... 160.50 m²
DH 14 ... 159.23 m²
DH 15 ... 160.50 m²
DH 16 ... 159.22 m²
DH 17 ... 160.50 m²
DH 18 ... 200.88 m²



Ansichten Doppelhäuser
Häuser 1 - 18 und 26 - 35



Südansicht



Nordansicht



Westansicht

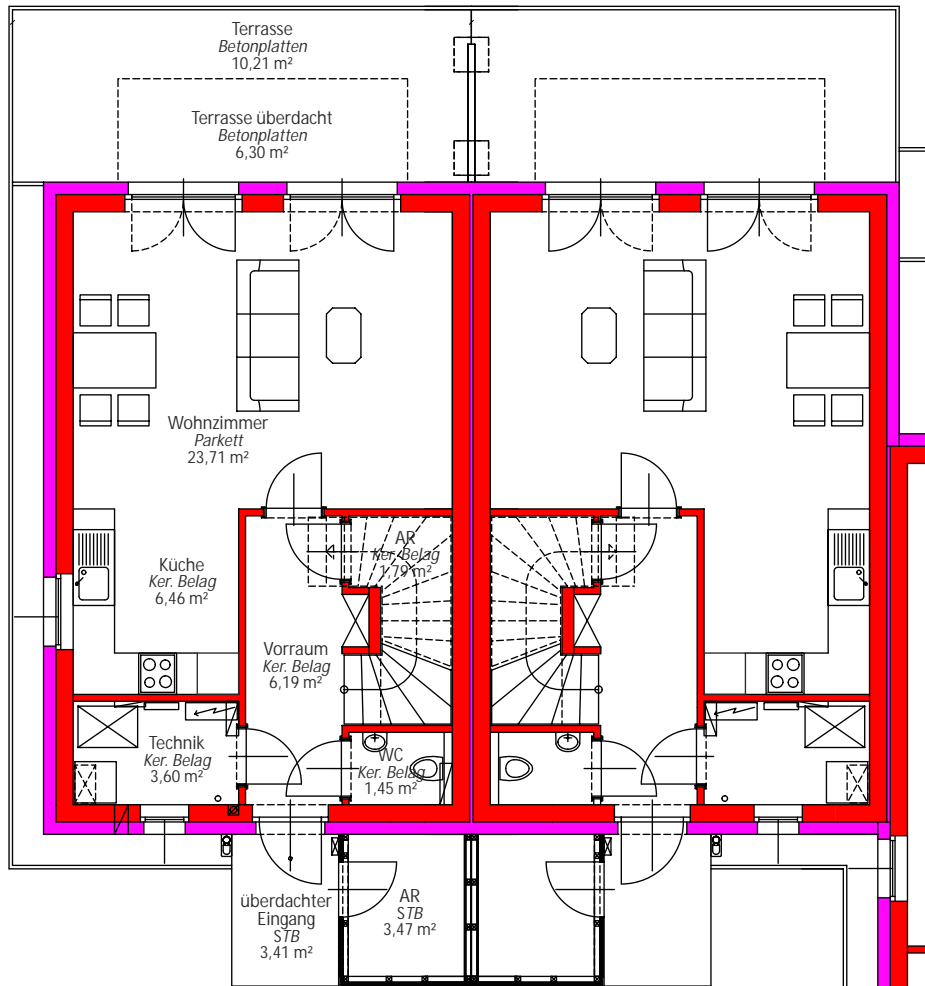
Grundriss Doppelhaus

Wohnnutzfläche ca. 84 m²

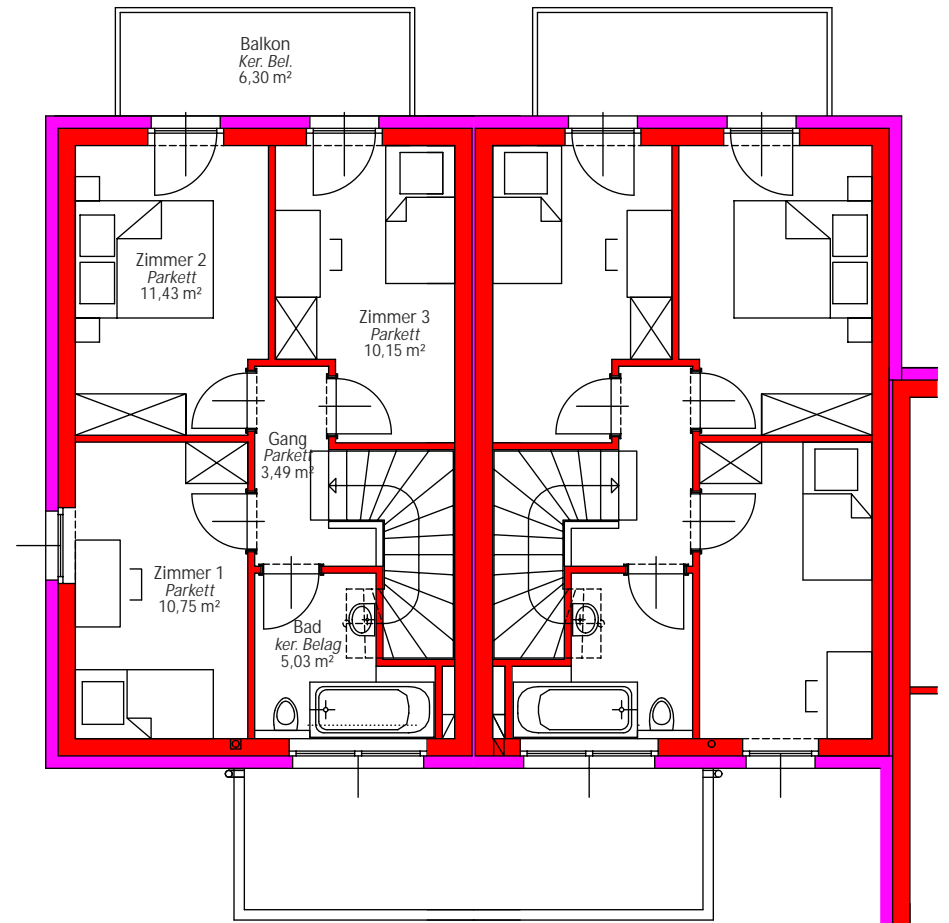
+ Terrasse 16,51 m²

+ Abstellraum 3,47 m²

+ Balkon 6,30 m²



Erdgeschoss



Obergeschoss

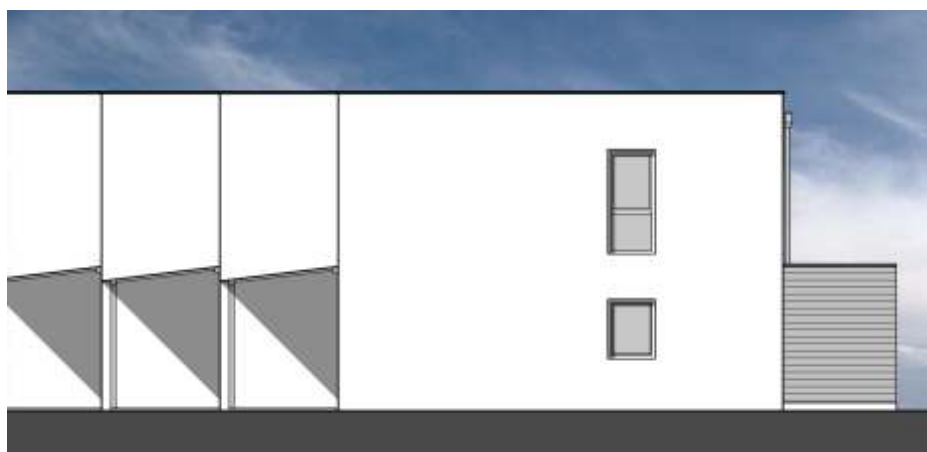
Ansichten Reihenhäuser
Häuser 19 - 25 und 36 - 47



Südansicht



Nordansicht



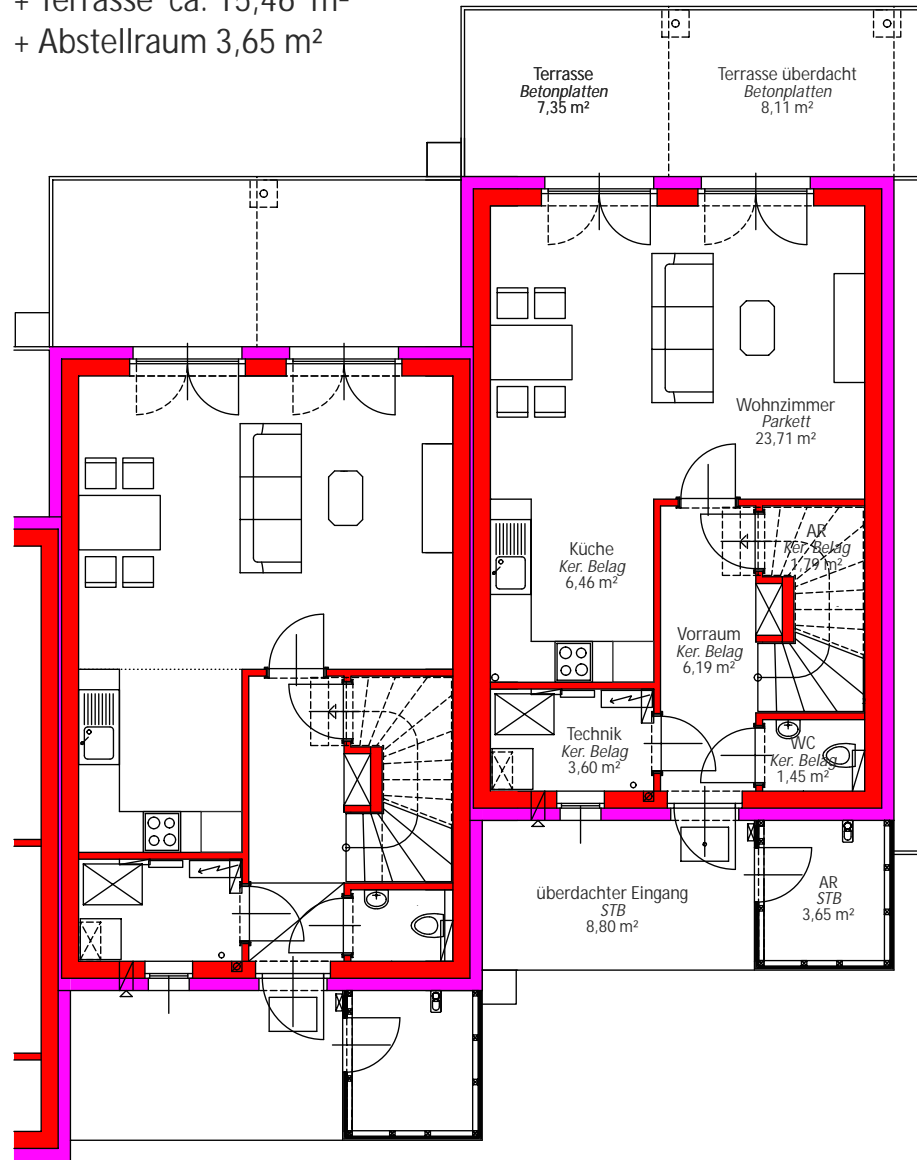
Westansicht

Grundriss Reihenhaus

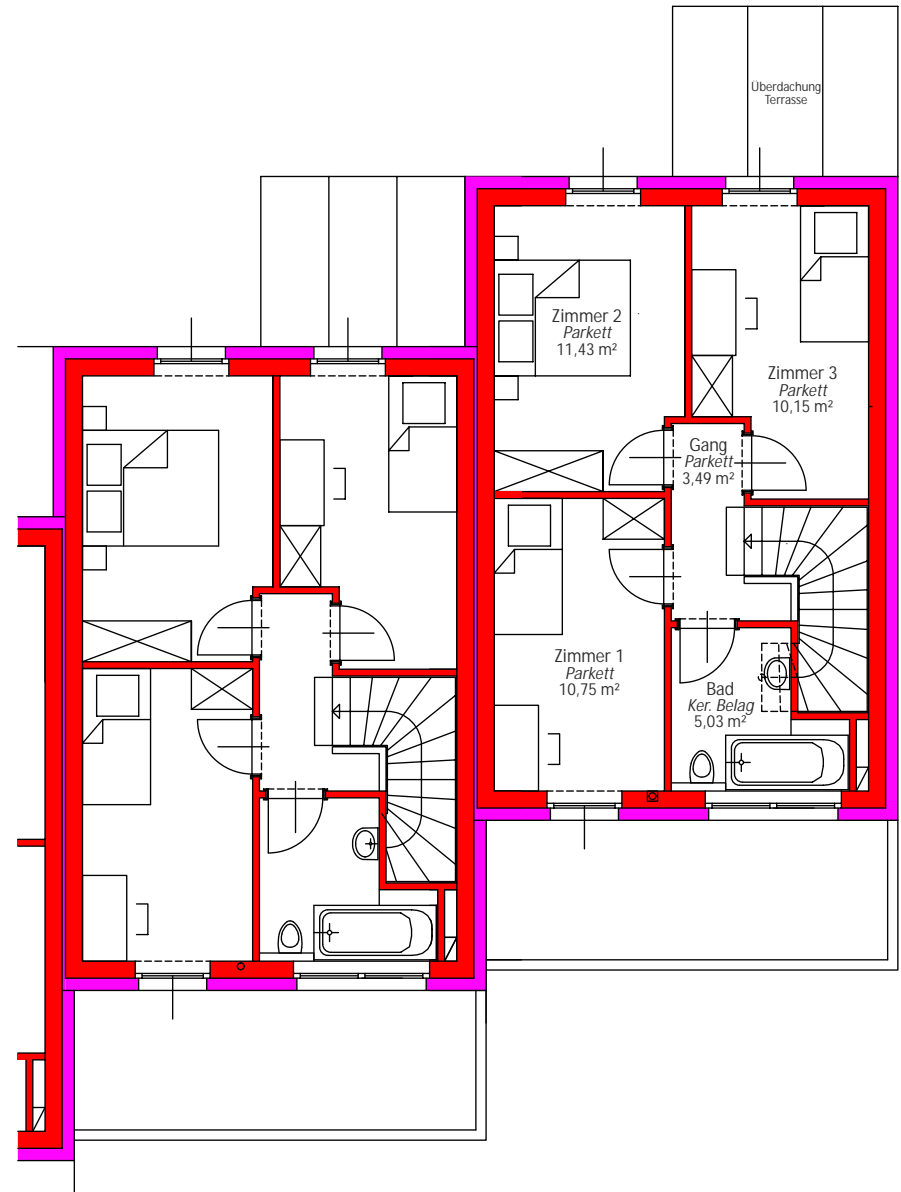
Wohnnutzfläche ca. 84 m²

+ Terrasse ca. 15,46 m²

+ Abstellraum 3,65 m²



Erdgeschoss



Obergeschoss